

FOR RENT

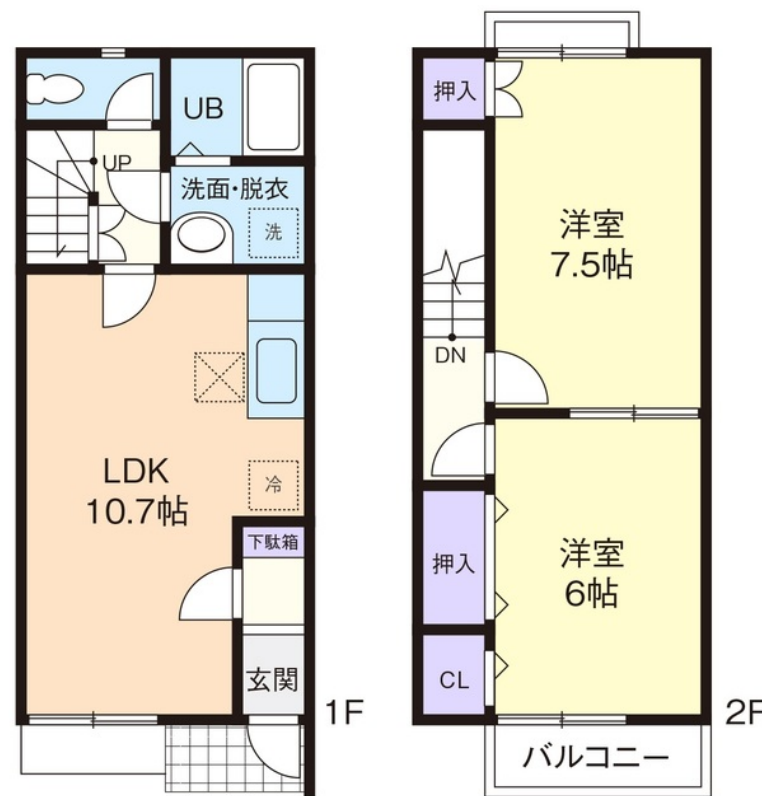
賃料	管理費等
69,000円	3,500円

2F以上,メゾネット,角住戸,上階無し

【外観】



【間取り図】



図面と現況が異なる場合は現況が優先となります。

間取りの「S」はサービスルーム(納戸)です。

間取り	2LDK		
敷金	無	礼金	無
敷引/償却金	-	保証金	無
物件種別	アパート		
建物名・部屋番号	Stagea ROMU 107号室		
物件所在地	神奈川県厚木市船子1551-1		
交通	小田急線 愛甲石田駅 徒歩19分 小田急線 本厚木駅 徒歩28分		
間取詳細	洋室(6畳) 洋室(7.5畳) LDK(11畳)		
構造・規模	木造 2階建 1-2階		
専有面積	59.62㎡	向き	南
築年月	2002年8月1日	契約期間	2年
損害保険	有	入居時期	即時
駐車場	有(敷地内) 5500円/月 ~ 2台駐車可 駐輪場		
設備	室内洗濯機置場,追い焚き風呂,バス・トイレ別,洗面所独立,床下収納,クローゼット,全居室収納,シュー		
その他費用	[一時金] 鍵費用:16,500円 あんしんバック:22,000円 24時間サポート優待サービス:26,400円 [月次費用] 家財保険:1,100円 [備考] 法人契約は別途保証金、礼金を申し受けます。 1年未満での退去の際は短期違約金が発生致します。		
入居諸条件	ペット不可 事務所不可 楽器等の使用不可 二人可		
保証会社	必須 初回委託料:総賃料の50%~70%/月額委託料:総賃料の2.0%~3.0%/年間委託料:0~1万円		
備考	法人契約は別途保証金、礼金を申し受けます。 1年未満での退去の際は短期違約金が発生致します。		

情報更新日2026年4月20日

No.C0002548767

お問合せ先



神奈川県知事(1)第32294号
公益社団法人全日本不動産協会 神奈川県本部

ユーミーらいふ本厚木北口店

神奈川県厚木市中町2丁目5-4 TALK HOUSE 201号室

TEL:046-259-6631 FAX:046-259-6641

E-mail: atsugi-shop@ymlg.jp

URL: http://www.shonanchintai.com/



携帯サイトから物件詳細を閲覧できます!

取引態様	手数料負担の割合	貸主	0%	借主	100%
仲介先物	手数料配分の割合	元付	0%	客付	100%