

FOR RENT

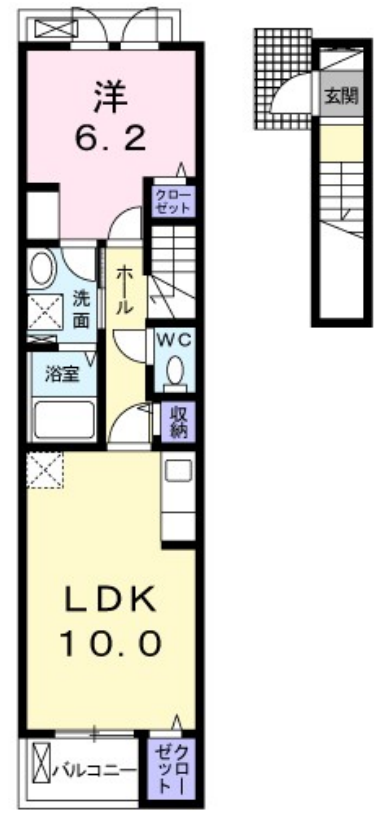
賃料	管理費等
72,500円	2,900円

防犯カメラ 2F以上

【外観】



【間取り図】



間取り	1LDK		
敷金	無	礼金	9.43万円
敷引/償却金	-	保証金	-
物件種別	アパート		
建物名・部屋番号	グラン・アーク 203号室		
物件所在地	神奈川県厚木市長谷1125-3		
交通	小田急線 本厚木駅 バス17分 南毛利小学校前 バス停徒歩2分		
間取詳細	洋室(6.2畳) LDK(10畳)		
構造・規模	木造 2階建 2階		
専有面積	43.79㎡	向き	南
築年月	2020年4月	契約期間	2年
損害保険	有	入居時期	2026年5月上旬
駐車場	有(敷地内) 5500円/月 ~ 駐輪場 バイク置き場		
設備	システムキッチン ガスコンロ設置済 3口以上コンロ バス・トイレ別 オートバス 追い焚き風呂		
その他費用	[一時金] クリーニング費用: 60,000円 [月次費用] 町内会費: 250円		
入居諸条件	二人可		
保証会社	必須 ハウスリーブ株式会社: 契約時保証委託料: 2.2万/月額保証委託料: 賃料総額の2.2%又は5.5%		
備考			

図面と現況が異なる場合は現況が優先となります。

間取りの「S」はサービスルーム(納戸)です。

情報更新日2026年4月21日

No.C0002550098



神奈川知事(1)第32294号
公益社団法人全日本不動産協会 神奈川県本部
ユーミーらいふ本厚木北口店
神奈川県厚木市中町2丁目5-4 TALK HOUSE 201号室
TEL:046-259-6631 FAX:046-259-6641
E-mail: atsugi-shop@ymlg.jp
URL: http://www.shonanchintai.com/



携帯サイトから物件詳細を閲覧できます!

取引態様	手数料負担の割合	貸主	0%	借主	100%
仲介先物	手数料配分の割合	元付	0%	客付	100%