

FOR RENT

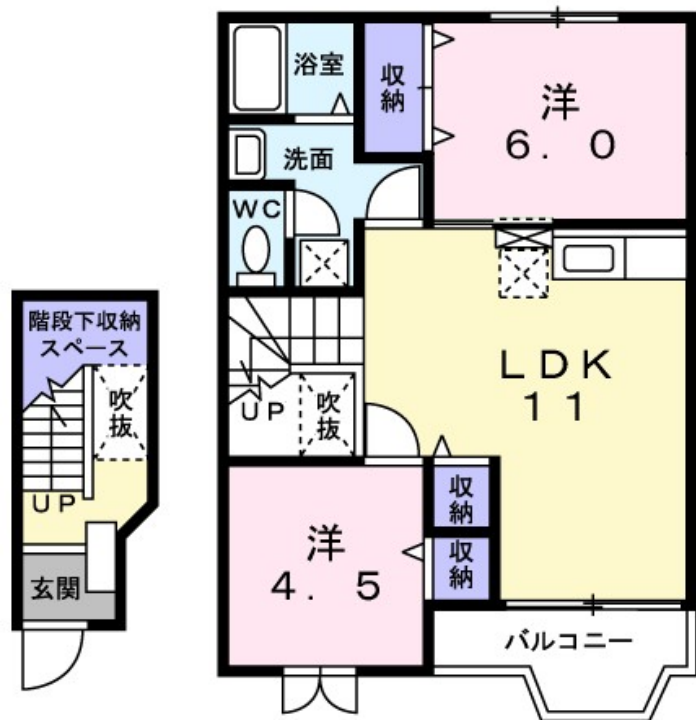
賃料	管理費等
59,500円	2,800円

2F以上,防犯カメラ

【外観】



【間取り図】



間取り	2LDK		
敷金	無	礼金	無
敷引/償却金	-	保証金	-
物件種別	アパート		
建物名・部屋番号	フォレスタB 202号室		
物件所在地	神奈川県厚木市関口946-1		
交通	小田急線 本厚木駅 バス19分 依知小学校前 バス停徒歩10分		
間取詳細	洋室(6畳) 洋室(4.5畳) LDK(11.7畳)		
構造・規模	木造 2階建 2階		
専有面積	58.12㎡	向き	南東
築年月	2003年2月	契約期間	2年
損害保険	有	入居時期	即時
駐車場	有(敷地内) 4400円/月~ 駐輪場		
設備	バス・トイレ別,シャワー,エアコン,クローゼット,洗面所独立,追い焚き風呂,TVインターホン,温水洗		
その他費用	[一時金] クリーニング費用:70,000円		
入居諸条件	二人可		
保証会社	必須 ハウスリース株式会社: 契約時保証委託料: 2.2万/月額保証委託料: 賃料総額の2.2%又は5.5%		
備考	更新事務手数料 22,000円 賃料等月額を口座引落とし、クレジットカードでお支払いいただく場合は、収納手数料170円がかかります。「24時間サポート費用 330円(月額)」が必要となります。2026年5月より、roomサポート(1,980円)が必要です。契約時に鍵セット費3,300円が必要となります。貸主インボイス登録あり		

図面と現況が異なる場合は現況が優先となります。

間取りの「S」はサービスルーム(納戸)です。

情報更新日2026年4月29日

No.C0002558890



神奈川県知事(1)第32294号
 公益社団法人全日本不動産協会 神奈川県本部
ユーミーらいふ本厚木北口店
 神奈川県厚木市中町2丁目5-4 TALK HOUSE 201号室
 TEL:046-259-6631 FAX:046-259-6641
 E-mail: atsugi-shop@ymlg.jp
 URL: http://www.shonanchintai.com/



携帯サイトから物件詳細を閲覧できます!

取引態様	手数料負担の割合	貸主	0%	借主	100%
仲介先物	手数料配分の割合	元付	0%	客付	100%