

# FOR RENT

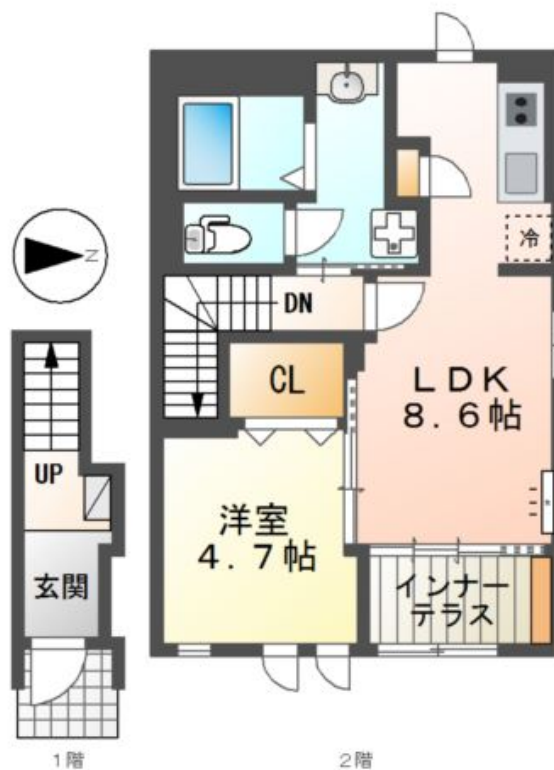
賃料	管理費等
66,000円	4,000円

耐震構造 2F以上

【外観】



【間取り図】



間取り	1LDK		
敷金	1ヶ月	礼金	1ヶ月
敷引/償却金	-	保証金	無
物件種別	アパート		
建物名・部屋番号	コンフォート E		
物件所在地	神奈川県厚木市妻田東3丁目		
交通	小田急線 本厚木駅 バス12分 妻田 バス停徒歩7分		
間取詳細	LDK(8.6畳) 洋室(4.7畳)		
構造・規模	木造 2階建 2階		
専有面積	39.28㎡	向き	東
築年月	2022年7月	契約期間	2年
損害保険		入居時期	2026年6月下旬
駐車場	有(敷地内) 5500円/月 ~ null 駐車可 駐輪場		
設備	宅配BOX システムキッチン ガスコンロ設置済 2口コンロ バス・トイレ別 追い焚き風呂 浴室乾燥		
その他費用	[一時金] 消毒施工料(当社扱)(入居時のみ) : 17,050円		
入居諸条件			
保証会社	必須 保証人代行サービス保証料・家賃集金サービス手数料 : 10,000円/入居時、以降は月額賃料の1%/毎月(入居期間中)、他プラン有		
備考			

図面と現況が異なる場合は現況が優先となります。

間取りの「S」はサービスルーム(納戸)です。

情報更新日2026年5月7日

No.C0002562829

お問合せ先



神奈川県知事(1)第32294号  
公益社団法人全日本不動産協会 神奈川県本部

**ユーミーらいふ本厚木北口店**

神奈川県厚木市中町2丁目5-4 TALK HOUSE 201号室

TEL:046-259-6631 FAX:046-259-6641

E-mail : atsugi-shop@ymlg.jp

URL : http://www.shonanchintai.com/



携帯サイトから物件詳細を閲覧できます！

取引態様	手数料負担の割合	貸主	0%	借主	100%
仲介先物	手数料配分の割合	元付	0%	客付	100%