

FOR RENT

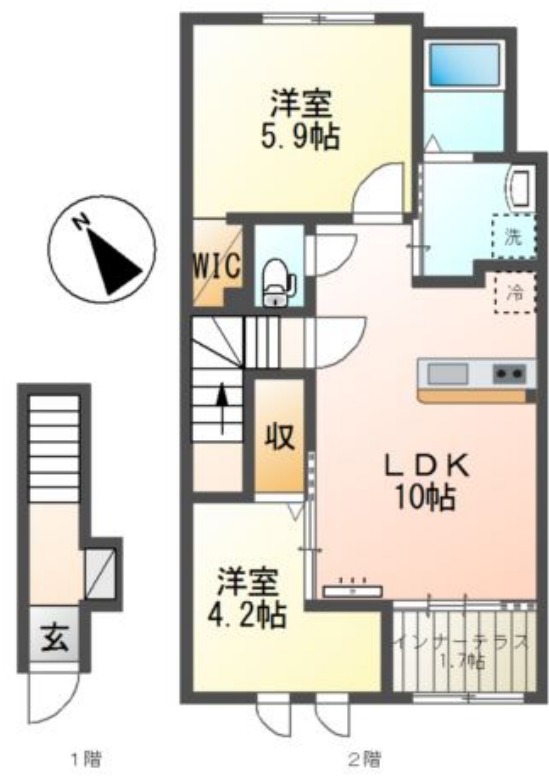
| | |
|---------|--------|
| 賃料 | 管理費等 |
| 87,000円 | 4,000円 |

2 F 以上

【外観】



【間取り図】



| | | | |
|----------|--|------|-----------|
| 間取り | 2LDK | | |
| 敷金 | 1ヶ月 | 礼金 | 1ヶ月 |
| 敷引/償却金 | - | 保証金 | 無 |
| 物件種別 | アパート | | |
| 建物名・部屋番号 | リヴィエール桜 | | |
| 物件所在地 | 神奈川県厚木市林5丁目 | | |
| 交通 | 小田急線 本厚木駅 バス8分 吾妻団地 バス停徒歩9分 | | |
| 間取詳細 | LDK(10畳) 洋室(5.9畳) 洋室(4.2畳) | | |
| 構造・規模 | 鉄骨 2階建 2階 | | |
| 専有面積 | 50.58㎡ | 向き | 南西 |
| 築年月 | 2024年7月 | 契約期間 | 2年 |
| 損害保険 | | 入居時期 | 2026年6月中旬 |
| 駐車場 | 有(敷地内) 7700円/月 ~ null 駐車可 駐輪場 | | |
| 設備 | 宅配BOX システムキッチン カウンターキッチン ガスコンロ設置済 2口 コンロ バス・トイレ別 | | |
| その他費用 | [一時金] 消毒施工料(当社扱)(入居時のみ) : 17,050円 | | |
| 入居諸条件 | | | |
| 保証会社 | 必須 保証人代行サービス保証料・家賃集金サービス手数料 : 10,000円/入居時、以降は月額賃料の1%/毎月(入居期間中)、他プラン有 | | |
| 備考 | | | |

図面と現況が異なる場合は現況が優先となります。

間取りの「S」はサービスルーム(納戸)です。

情報更新日2026年5月7日

No.C0002562831



神奈川知事(1)第32294号
公益社団法人全日本不動産協会 神奈川県本部
ユーミーらいふ本厚木北口店
神奈川県厚木市中町2丁目5-4 TALK HOUSE 201号室
TEL:046-259-6631 FAX:046-259-6641
E-mail : atsugi-shop@ymig.jp
URL : http://www.shonanchintai.com/



携帯サイトから物件詳細を閲覧できます!

| | | | | | |
|------|----------|----|----|----|------|
| 取引態様 | 手数料負担の割合 | 貸主 | 0% | 借主 | 100% |
| 仲介先物 | 手数料配分の割合 | 元付 | 0% | 客付 | 100% |