

# FOR RENT

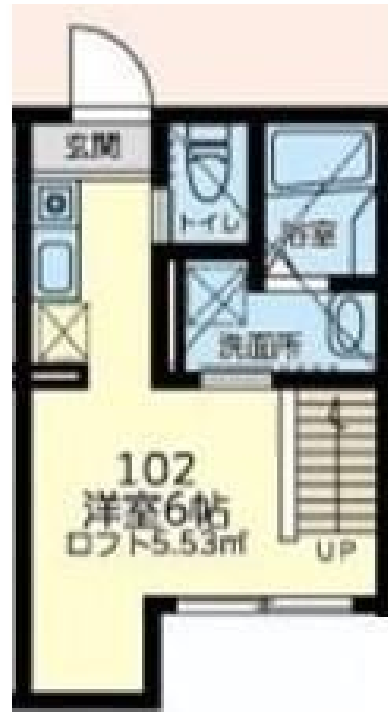
賃料	管理費等
47,000円	4,000円

ダブルロック,ディンプルキー,ロフト,デザイナーズ,閑静な住宅街,防犯カメラ

【外観】



【間取り図】



現況優先

間取り	1R		
敷金	無	礼金	無
敷引/償却金	-	保証金	-
物件種別	アパート		
建物名・部屋番号	Mahalo本厚木 102号室		
物件所在地	神奈川県厚木市下荻野806-16		
交通	相模線 相武台下駅 徒歩67分 小田急線 座間駅 徒歩82分		
間取詳細	洋室(6畳)		
構造・規模	木造 2階建 1階		
専有面積	17.78㎡	向き	
築年月	2024年3月	契約期間	2年
損害保険	有 18,000円 24ヶ月	入居時期	2026年6月1日
駐車場			
設備	IHクッキングヒーター,TVインターホン,インターホン,エアコン,ガス給湯,シャワー,シューズボックス		
その他費用	[一時金] 鍵交換費用:29,700円 自治会費(2年):7,000円 トラサボまもろっか(2年):19,800円 室内清掃費用/退去時支払い:52,800円 [備考] 短期解約違約金(1年未満総賃料2カ月、1年半未満総賃料1カ月)		
入居諸条件	ペット不可 事務所不可		
保証会社	必須 初回60%月額1.5%		
備考	家具家電有(洗濯機、冷蔵庫、ベット)		

図面と現況が異なる場合は現況が優先となります。

間取りの「S」はサービスルーム(納戸)です。

情報更新日2026年5月7日

No.C0002563058

お問合せ先



神奈川県知事(1)第32294号  
公益社団法人全日本不動産協会 神奈川県本部

ユミーらいふ本厚木北口店

神奈川県厚木市中町2丁目5-4 TALK HOUSE201号室

TEL:046-259-6631 FAX:046-259-6641

E-mail: atsugi-shop@ymlg.jp

URL: http://www.shonanchintai.com/



携帯サイトから物件詳細を閲覧できます!

取引態様	手数料負担の割合	貸主	借主
仲介先物	手数料配分の割合	元付	客付