

# FOR RENT

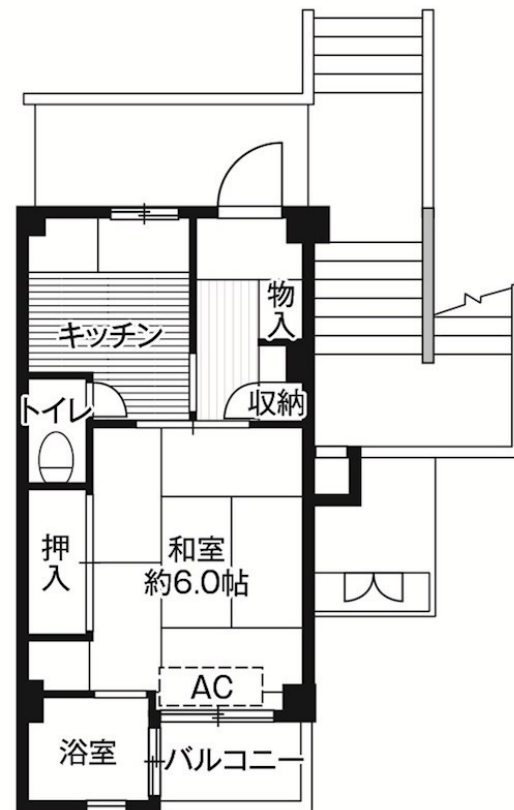
賃料	管理費等
55,000円	0円

2 F 以上,最上階,上階無し,閑静な住宅街

【外観】



【間取り図】



図面と現況が異なる場合は現況が優先となります。

間取りの「S」はサービスルーム(納戸)です。

間取り	1K		
敷金	無	礼金	無
敷引/償却金	-	保証金	-
物件種別	マンション		
建物名・部屋番号	ビレッジハウス鎌倉4号棟 407号室		
物件所在地	神奈川県鎌倉市手広5丁目3		
交通	湘南モノレール 西鎌倉駅 徒歩15分 湘南モノレール 片瀬山駅 徒歩24分		
間取詳細	和室(6畳)		
構造・規模	鉄筋コンクリート 4階建 4階		
専有面積	24.6㎡	向き	南東
築年月	1964年8月	契約期間	2年
損害保険	有	入居時期	即時
駐車場	有(敷地内) 5500円/月~		
設備	エアコン,ガスキッチン,ガスコンロ設置可,ガス給湯,キッチンに窓,トイレ有,バス・トイレ別,バス有,		
その他費用	[一時金] 退去時クリーニング費用: 29,766円 [備考] 短期解約違約金: 1年未満解約は賃料等の3ヵ月分、2年未満は2ヵ月分 分法人契約の場合、賃料等の契約条件が異なる場合あり審査結果により敷金や連帯保証人を必要とする場合あり		
入居諸条件	学生相談 二人可 高齢者相談		
保証会社			
備考	オプション設備は、種類に応じて追加料金を賃料に加算 お部屋の仕様により設置できない場合あり		

情報更新日2026年7月11日

No.C0002564428

お問合せ先



神奈川県知事(1)第32294号  
公益社団法人全日本不動産協会 神奈川県本部

**ユーミーらいふ本厚木北口店**

神奈川県厚木市中町2丁目5-4 TALK HOUSE 201号室

TEL:046-259-6631 FAX:046-259-6641

E-mail: atsugi-shop@ymlg.jp

URL: http://www.shonanchintai.com/



携帯サイトから物件詳細を閲覧できます!

取引態様	手数料負担の割合	貸主	借主
仲介先物	手数料配分の割合	元付	客付