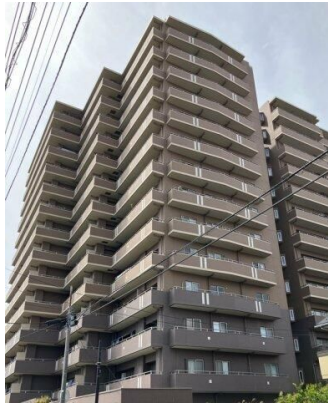


FOR RENT

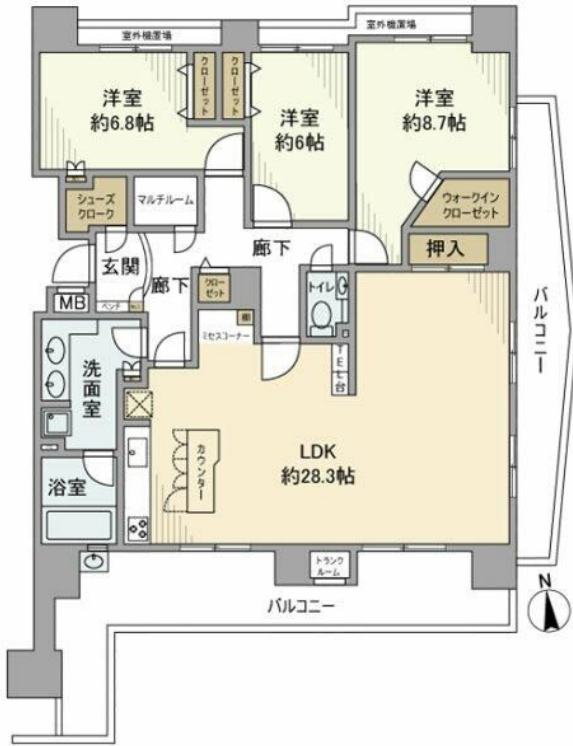
賃料	管理費等
270,000円	15,000円

分譲タイプ 2F以上 オートロック モニタ付オートロック 角住戸

【外観】



【間取り図】



図面と現況が異なる場合は現況が優先となります。

間取りの「S」はサービスルーム(納戸)です。

間取り	3LDK		
敷金	2ヶ月	礼金	1ヶ月
敷引/償却金	-	保証金	-
物件種別	マンション		
建物名・部屋番号	日神パレステージ本厚木グランビュー 4F号室		
物件所在地	神奈川県厚木市栄町1丁目10-7		
交通	小田急線 本厚木駅 徒歩9分		
間取詳細	LDK(28.3畳) 洋室(6畳) 洋室(6.8畳) 洋室(8.7畳)		
構造・規模	鉄骨鉄筋コンクリート 14階建 4階		
専有面積	120.28㎡	向き	南
築年月	2002年7月	契約期間	2年
損害保険	有 25,500円 24ヶ月	入居時期	2026年6月上旬予定
駐車場			
設備	エレベーター 宅配BOX システムキッチン ガスコンロ設置済 ガスコンロ設置可 3口以上コンロ		
その他費用	[一時金] 除菌施工料(契約時のみ): 19,800円 [月次費用] リロサボプラス加入必須: 2,500円		
入居諸条件			
保証会社	必須 その他保証会社 要: 初回 賃料総額100%+月額 賃料総額2% (最低1,000円)		
備考			

情報更新日2026年5月9日

No.C0002565877



神奈川知事(1)第32294号
公益社団法人全日本不動産協会 神奈川県本部
ユーミーらいふ本厚木北口店
神奈川県厚木市中町2丁目5-4 TALK HOUSE 201号室
TEL:046-259-6631 FAX:046-259-6641
E-mail: atsugi-shop@ymig.jp
URL: http://www.shonanchintai.com/



携帯サイトから物件詳細を閲覧できます!

取引態様	手数料負担の割合	貸主	借主
仲介先物	手数料配分の割合	元付	客付