

# FOR RENT

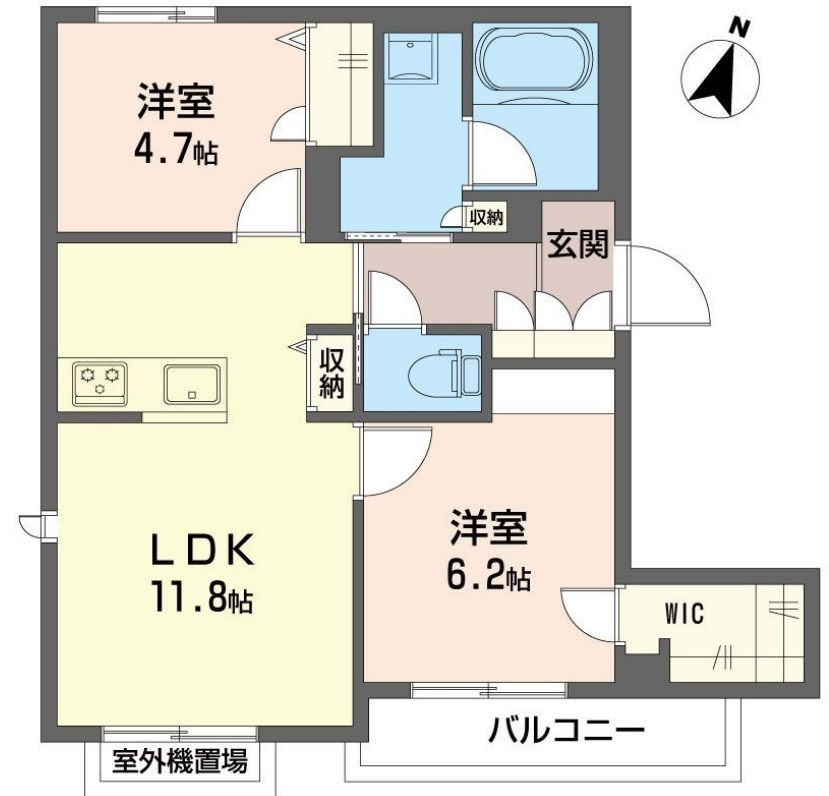
賃料	管理費等
172,000円	7,500円

2F以上,オートロック,角住戸,最上階

【外観】



【間取り図】



間取り	2LDK		
敷金	無	礼金	2ヶ月
敷引/償却金	-	保証金	-
物件種別	マンション		
建物名・部屋番号	コート辻堂 302号室		
物件所在地	神奈川県藤沢市辻堂神台2丁目10-8		
交通	東海道本線(東日本) 辻堂駅 徒歩9分 小田急江ノ島線 藤沢本町駅 徒歩45分		
間取詳細	洋室(6.2畳) 洋室(4.7畳) LDK(11.8畳)		
構造・規模	鉄骨 3階建 3階		
専有面積	54.5㎡	向き	南
築年月	2025年1月	契約期間	2年
損害保険	有	入居時期	即時
駐車場	駐輪場		
設備	3口以上コンロ,BS,TVインターホン,ウォークインクローゼット,エアコン,エアコン全室,カウンター		
その他費用	[一時金] 初回契約時クリーニング:78,320円 スマートロック設定費用:16,500円 [月次費用] シャーメゾンライフSUPPORT24:1,320円 [備考] ペット相談可(犬・猫可)		
入居諸条件	ペット可 二人可		
保証会社	必須 積水ハウスシャーメゾンパートナーズの保証人不要プラン『らくらくパートナー』に加入が必要です。[新規契約時]事務手数料:33,000円(税込)、[毎月]保証料:月額賃料等の2%		
備考			

図面と現況が異なる場合は現況が優先となります。

間取りの「S」はサービスルーム(納戸)です。

情報更新日2026年5月9日

No.C0002568221



神奈川県知事(1)第32294号  
公益社団法人全日本不動産協会 神奈川県本部  
**ユーミーらいふ本厚木北口店**  
神奈川県厚木市中町2丁目5-4 TALK HOUSE 201号室  
TEL:046-259-6631 FAX:046-259-6641  
E-mail: atsugi-shop@ymlg.jp  
URL: http://www.shonanchintai.com/



携帯サイトから物件詳細を閲覧できます!

取引態様	手数料負担の割合	貸主	借主
仲介先物	手数料配分の割合	元付	客付