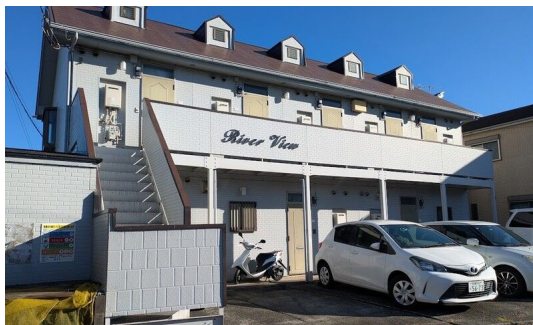


# FOR RENT

|         |      |
|---------|------|
| 賃料      | 管理費等 |
| 50,000円 | 0円   |

角住戸,出窓,閑静な住宅街

【外観】



【間取り図】



|          |   |      |    |
|----------|---|------|----|
| 間取り      | 2DK   |      |    |
| 敷金       | 無   | 礼金   | 無  |
| 敷引/償却金   | -   | 保証金  | -  |
| 物件種別     | アパート  |      |    |
| 建物名・部屋番号 | リバービュー 101号室  |      |    |
| 物件所在地    | 神奈川県厚木市下依知3丁目23-3   |      |    |
| 交通       | 小田急線 本厚木駅 バス12分 下依知入口 バス停徒歩10分  |      |    |
| 間取詳細     | DK(4.5畳) 洋室(6畳) 洋室(4.5畳)  |      |    |
| 構造・規模    | 木造 2階建 1階   |      |    |
| 専有面積     | 35㎡   | 向き   | 東  |
| 築年月      | 1993年3月   | 契約期間 | 2年 |
| 損害保険     | 有 18,000円 24ヶ月  | 入居時期 | 相談 |
| 駐車場      | 有(敷地内) 5000円/月~   |      |    |
| 設備       | エアコン,ガスコンロ設置可,ガス給湯,キッチンに窓,シャワー,シューズボックス,トイレ有,ネット使用                    |      |    |
| その他費用    | [一時金] 契約時クリーニング代:55,000円 鍵交換代:17,600円<br>[備考] ・6ヶ月未満の解約は短期解約違約金1ヶ月分あり |      |    |
| 入居諸条件    | 二人可   |      |    |
| 保証会社     | 必須 利用必須初回保証料:賃料の50%決済手数料:毎月330円年間保証料:1年毎に10,000円                      |      |    |
| 備考       |   |      |    |

図面と現況が異なる場合は現況が優先となります。

間取りの「S」はサービスルーム(納戸)です。

情報更新日2026年5月11日

No.C0002568669

お問合せ先



神奈川県知事(1)第32294号  
公益社団法人全日本不動産協会 神奈川県本部

**ユーミーらいふ本厚木北口店**

神奈川県厚木市中町2丁目5-4 TALK HOUSE 201号室

TEL:046-259-6631 FAX:046-259-6641

E-mail: atsugi-shop@ymlg.jp

URL: http://www.shonanchintai.com/



携帯サイトから物件詳細を閲覧できます!

|      |          |    |    |
|------|----------|----|----|
| 取引態様 | 手数料負担の割合 | 貸主 | 借主 |
| 仲介先物 | 手数料配分の割合 | 元付 | 客付 |