

# FOR RENT

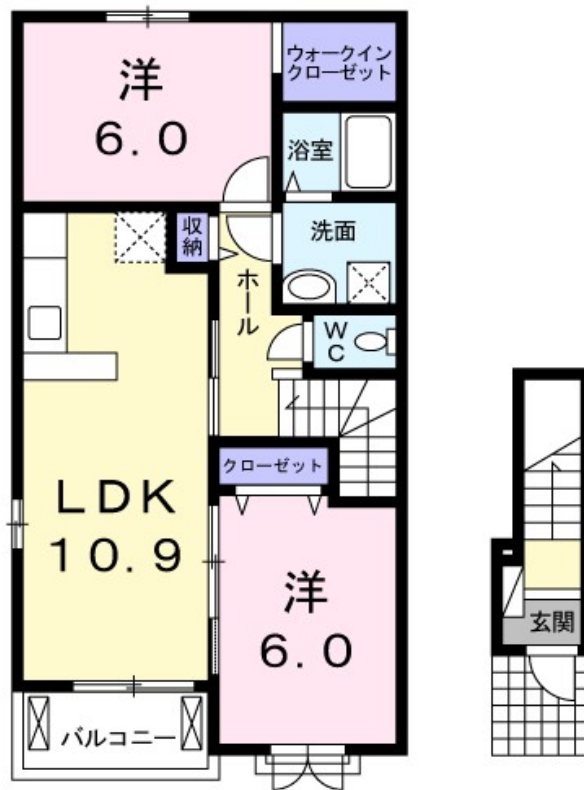
|         |        |
|---------|--------|
| 賃料      | 管理費等   |
| 75,000円 | 3,500円 |

耐震構造 2F以上角住戸

【外観】



【間取り図】



|          |  |      |           |
|----------|--|------|-----------|
| 間取り      | 2LDK   |      |           |
| 敷金       | 無  | 礼金   | 9.75万円    |
| 敷引/償却金   | -  | 保証金  | -         |
| 物件種別     | アパート   |      |           |
| 建物名・部屋番号 | アルエット 201号室  |      |           |
| 物件所在地    | 神奈川県愛甲郡愛川町中津1435-1                                     |      |           |
| 交通       | 小田急線 本厚木駅 バス33分 中津 バス停徒歩6分                             |      |           |
| 間取詳細     | 洋室(6畳) 洋室(6畳) LDK(10.9畳)                               |      |           |
| 構造・規模    | 木造 2階建 2階  |      |           |
| 専有面積     | 57.19㎡   | 向き   | 南西        |
| 築年月      | 2016年3月  | 契約期間 | 2年        |
| 損害保険     | 有  | 入居時期 | 2026年6月中旬 |
| 駐車場      | 有(敷地内) 4400円/月 ~ 駐輪場 バイク置き場                            |      |           |
| 設備       | バス・トイレ別 オートバス 追い焚き風呂 浴室乾燥 シャワー 温水洗浄便座 洗面所独立            |      |           |
| その他費用    | [一時金] クリーニング費用: 70,000円<br>[月次費用] 町内会費: 330円           |      |           |
| 入居諸条件    | 二人可  |      |           |
| 保証会社     | 必須 ハウスリース株式会社: 契約時保証委託料: 2.2万/月額保証委託料: 賃料総額の2.2%又は5.5% |      |           |
| 備考       |  |      |           |

図面と現況が異なる場合は現況が優先となります。

間取りの「S」はサービスルーム(納戸)です。

情報更新日2026年5月14日

No.C0002571662

お問合せ先



神奈川県知事(1)第32294号  
公益社団法人全日本不動産協会 神奈川県本部

## ユーミーらいふ本厚木北口店

神奈川県厚木市中町2丁目5-4 TALK HOUSE 201号室  
TEL:046-259-6631 FAX:046-259-6641  
E-mail: atsugi-shop@ymlg.jp  
URL: http://www.shonanchintai.com/



携帯サイトから物件詳細を閲覧できます!

|      |          |    |    |    |      |
|------|----------|----|----|----|------|
| 取引態様 | 手数料負担の割合 | 貸主 | 0% | 借主 | 100% |
| 仲介先物 | 手数料配分の割合 | 元付 | 0% | 客付 | 100% |