

# FOR RENT

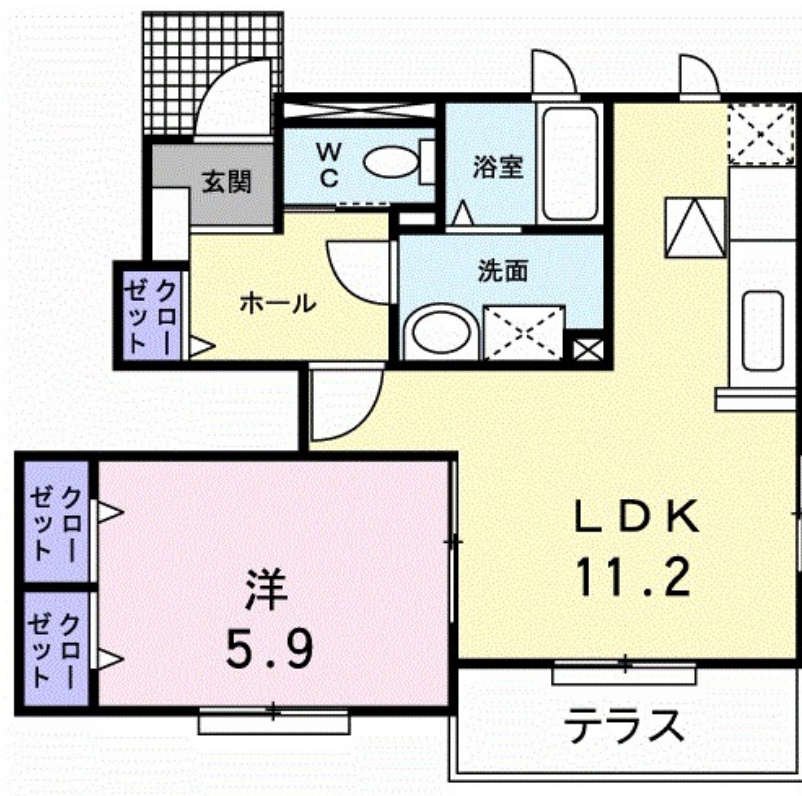
賃料	管理費等
68,500円	3,500円

角住戸

【外観】



【間取り図】



間取り	1LDK		
敷金	無	礼金	1ヶ月
敷引/償却金	-	保証金	-
物件種別	アパート		
建物名・部屋番号	カーサ フォルム 101号室		
物件所在地	神奈川県厚木市中依知 1 2 5 - 1		
交通	小田急線 本厚木駅 バス16分 蓮生寺 バス停徒歩4分		
間取詳細	洋室(5.9畳) LDK(11.2畳)		
構造・規模	木造 2階建 1階		
専有面積	43.66㎡	向き	南
築年月	2009年9月	契約期間	2年
損害保険	有	入居時期	2026年6月中旬
駐車場	有(敷地内) 5500円/月 ~ 駐輪場		
設備	バス・トイレ別, シャワー, エアコン, クローゼット, 洗面所独立, シャワー付洗面台, 追い焚き風呂, TVイ		
その他費用	[一時金] クリーニング費用: 60,000円 [月次費用] 町内会費: 167円		
入居諸条件	二人可		
保証会社	必須 ハウスリース株式会社: 契約時保証委託料: 2.2万/月額保証委託料: 賃料総額の2.2%又は5.5%		
備考	更新事務手数料 22,000円 ruumサポート(1,980円)が必要です。契約時に鍵セット費3,300円が必要となります。貸主インボイス登録あり		

図面と現況が異なる場合は現況が優先となります。

間取りの「S」はサービスルーム(納戸)です。

情報更新日2026年5月19日

No.C0002579809



神奈川知事(1)第32294号  
公益社団法人全日本不動産協会 神奈川本部  
**ユーミーらいふ本厚木北口店**  
神奈川厚木市中町2丁目5-4 TALK HOUSE 201号室  
TEL:046-259-6631 FAX:046-259-6641  
E-mail: atsugi-shop@ymlg.jp  
URL: http://www.shonanchintai.com/



携帯サイトから物件詳細を閲覧できます!

取引態様	手数料負担の割合	貸主	0%	借主	100%
仲介先物	手数料配分の割合	元付	0%	客付	100%