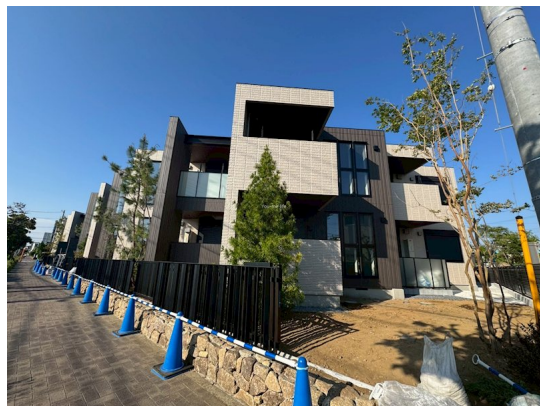


賃料	管理費等
178,000円	10,000円

オートロック,モニタ付オートロック,可動間仕切り,駅まで平坦,平坦地,メールボックス

【外観】



【間取り図】



図面と現況が異なる場合は現況が優先となります。

間取りの「S」はサービスルーム(納戸)です。

間取り	2LDK		
敷金	1ヶ月	礼金	1ヶ月
敷引/償却金	-	保証金	-
物件種別	マンション		
建物名・部屋番号	パークアヴェニュー湘南辻堂 南棟		
物件所在地	神奈川県藤沢市辻堂5丁目10-8		
交通	東海道本線(東日本) 辻堂駅 徒歩13分 小田急江ノ島線 鵠沼海岸駅 徒歩37分		
間取詳細	洋室(7畳) 洋室(4.5畳) LDK(11.8畳)		
構造・規模	ALC 2階建 1階		
専有面積	61.68㎡	向き	南西
築年月	2026年6月	契約期間	2年
損害保険	有 20,000円 24ヶ月	入居時期	2026年6月中旬
駐車場	有(敷地内) 12100円/月~ 駐輪場 バイク置き場		
設備	24時間換気システム,3口以上コンロ,3点給湯,B S,TVインターホン,インターホン,ウォークインク		
その他費用	[一時金] 消臭除菌代:16,500円 [月次費用] 24時間サポート:990円 [備考] 1年未満の解約は違約金賃料の1ヶ月分が発生します。 解約時ハウスクリーニング費用・エアコン清掃費用をご負担頂きます。		
入居諸条件	ペット不可 事務所不可 楽器等の使用不可 二人可		
保証会社	必須 初回総賃料の50% 以降総賃料の1.3%/月 継続保証料10,000円/年		
備考	辻堂駅徒歩13分!海まで徒歩10分!旭化成施工のファミリータイプ新築物件です!オートロックや宅配ボックス・追い炊き・浴室乾燥機など設備など充実近隣にはスーパーやコンビニもあり日常生活も便利です!お問合せはユーザーらいふ辻堂店まで!		

情報更新日2026年5月24日

No.C0002588195



神奈川知事(1)第32294号
公益社団法人全日本不動産協会 神奈川県本部
ユーザーらいふ本厚木北口店
神奈川県厚木市中町2丁目5-4 TALK HOUSE 201号室
TEL:046-259-6631 FAX:046-259-6641
E-mail: atsugi-shop@ymlg.jp
URL: http://www.shonanchintai.com/



携帯サイトから物件詳細を閲覧できます!

取引態様	手数料負担の割合	貸主	借主
仲介先物	手数料配分の割合	元付	客付