

# FOR RENT

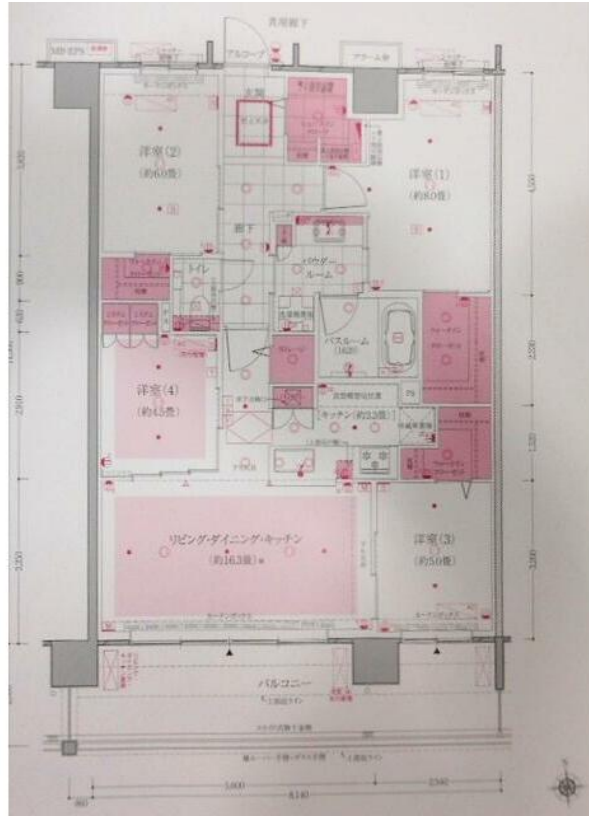
賃料	管理費等
270,000円	20,000円

2F以上,オートロック,ディンプルキー,可動間仕切り,最上階,上階無し,振り分け,防犯カメラ

【外観】



【間取り図】



図面と現況が異なる場合は現況が優先となります。

間取りの「S」はサービスルーム(納戸)です。

間取り	4LDK		
敷金	1ヶ月	礼金	1ヶ月
敷引/償却金	-	保証金	無
物件種別	マンション		
建物名・部屋番号	エクセレントシティ本厚木駅前 1507号室		
物件所在地	神奈川県厚木市中町2丁目5-14		
交通	小田急線 本厚木駅 徒歩1分 相模線 厚木駅 徒歩20分		
間取詳細	洋室(8畳) 洋室(6畳) 洋室(5畳) 洋室(4.5畳)		
構造・規模	鉄筋コンクリート 15階建 15階		
専有面積	93.61㎡	向き	南
築年月	2025年3月	契約期間	2年
損害保険	有	入居時期	相談
駐車場	空無 駐輪場		
設備	3口以上コンロ, CATV, TVインターホン, インターホン, ウォークインクローゼット, クローゼット, シ		
その他費用	[備考] ペット相談 小型犬可		
入居諸条件	ペット相談 事務所可 楽器等の使用不可 法人希望		
保証会社	必須 賃料の80%		
備考			

情報更新日2026年5月30日

No.C0002596206



神奈川県知事(1)第32294号  
公益社団法人全日本不動産協会 神奈川県本部  
**ユーミーらいふ本厚木北口店**  
神奈川県厚木市中町2丁目5-4 TALK HOUSE 201号室  
TEL:046-259-6631 FAX:046-259-6641  
E-mail: atsugi-shop@ymlg.jp  
URL: http://www.shonanchintai.com/



携帯サイトから物件詳細を閲覧できます!

取引態様	手数料負担の割合	貸主	0%	借主	100%
仲介先物	手数料配分の割合	元付	0%	客付	100%