

FOR RENT

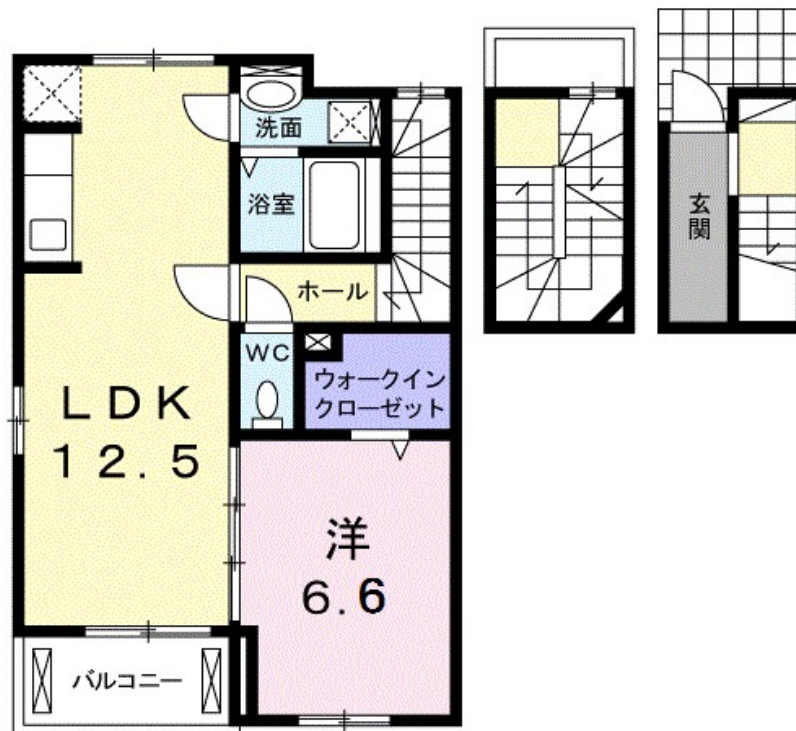
賃料	管理費等
76,000円	4,100円

防犯カメラ 2F以上 角住戸

【外観】



【間取り図】



間取り	1LDK		
敷金	無	礼金	9.88万円
敷引/償却金	-	保証金	-
物件種別	アパート		
建物名・部屋番号	ラ ヒル ノーヴァ 304号室		
物件所在地	神奈川県厚木市長谷795-5		
交通	小田急線 本厚木駅 バス13分 観音坂 バス停徒歩3分		
間取詳細	洋室(6.6畳) LDK(12.5畳)		
構造・規模	木造 3階建 3階		
専有面積	54.17㎡	向き	南
築年月	2019年6月	契約期間	2年
損害保険	有	入居時期	2026年6月下旬
駐車場	有(敷地内) 5500円/月 ~ 駐輪場		
設備	バス・トイレ別 オートバス 追い焚き風呂 浴室乾燥 シャワー 温水洗浄便座 洗面所独立		
その他費用	[一時金] クリーニング費用: 60,000円 [月次費用] 町内会費: 250円		
入居諸条件	二人可		
保証会社	必須 ハウスリーブ株式会社: 契約時保証委託料: 2.2万/月額保証委託料: 賃料総額の2.2%又は5.5%		
備考			

図面と現況が異なる場合は現況が優先となります。

間取りの「S」はサービスルーム(納戸)です。

情報更新日2026年5月30日

No.C0002596280

お問合せ先



神奈川県知事(1)第32294号
公益社団法人全日本不動産協会 神奈川県本部

ユーミーらいふ本厚木北口店

神奈川県厚木市中町2丁目5-4 TALK HOUSE 201号室

TEL:046-259-6631

FAX:046-259-6641

E-mail: atsugi-shop@ymlg.jp

URL: http://www.shonanchintai.com/



携帯サイトから物件詳細を閲覧できます!

取引態様	手数料負担の割合	貸主	0%	借主	100%
仲介先物	手数料配分の割合	元付	0%	客付	100%