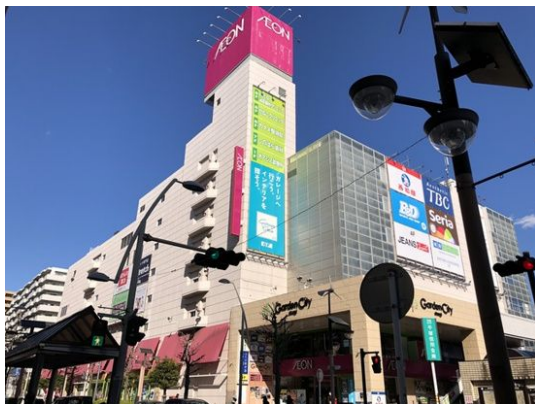


FOR RENT

賃料	管理費等
81,000円	8,500円

2F以上,オートロック,ダブルロック,ディンプルキー,防犯ガラス,外壁タイル張り,防犯カメラ

【外観】



【間取り図】



間取り	1K		
敷金	1ヶ月	礼金	1ヶ月
敷引/償却金	-	保証金	-
物件種別	マンション		
建物名・部屋番号	グランディール 703号室		
物件所在地	神奈川県厚木市寿町2丁目2-12		
交通	小田急線 本厚木駅 徒歩7分 相模線 厚木駅 徒歩20分		
間取詳細	K(3畳) 洋室(8.6畳)		
構造・規模	鉄筋コンクリート 9階建 7階		
専有面積	30.52㎡	向き	西
築年月	2017年7月	契約期間	2年
損害保険	有	入居時期	2026年7月中旬
駐車場	無 駐輪場		
設備	24時間換気システム, 3口以上コンロ, TVインターホン, インターホン, ウォークインクローゼット, エア		
その他費用	[一時金] 新入居応援3点セット: 42,900円 [月次費用] タイセイリビングクラブ単身入居: 2,200円 町内会費: 300円 [備考] 短期解約違約金 1年未満 賃料1ヶ月分 法人の場合礼金2ヶ月		
入居諸条件			
保証会社	必須 クレディセゾン当社指定の保証会社に加入頂きます。		
備考			

図面と現況が異なる場合は現況が優先となります。

間取りの「S」はサービスルーム(納戸)です。

情報更新日2026年6月5日

No.C0002605795

お問合せ先



神奈川県知事(1)第32294号
公益社団法人全日本不動産協会 神奈川県本部

ユーミーらいふ本厚木北口店

神奈川県厚木市中町2丁目5-4 TALK HOUSE 201号室

TEL:046-259-6631 FAX:046-259-6641

E-mail: atsugi-shop@ymlg.jp

URL: http://www.shonanchintai.com/



携帯サイトから物件詳細を閲覧できます!

取引態様	手数料負担の割合	貸主	借主
仲介先物	手数料配分の割合	元付	客付