

FOR RENT

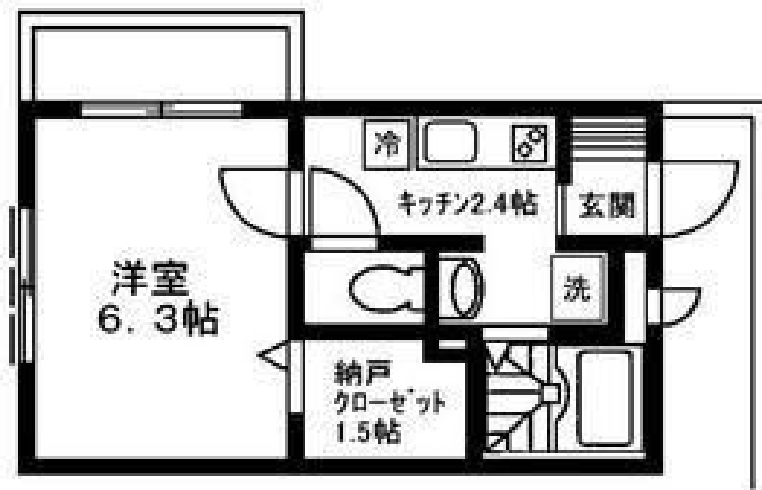
賃料	管理費等
65,000円	3,500円

2 F 以上, 2 面採光, 最上階, 上階無し

【外観】



【間取り図】



間取り	1K		
敷金	1ヶ月	礼金	1ヶ月
敷引/償却金	無 -	保証金	-
物件種別	アパート		
建物名・部屋番号	イーストアヴェニュー片瀬 202号室		
物件所在地	神奈川県藤沢市片瀬3丁目3-3 5		
交通	江ノ島電鉄線 江ノ島駅 徒歩7分 小田急江ノ島線 片瀬江ノ島駅 徒歩15分		
間取詳細	K(2.4畳) 洋室(6.3畳)		
構造・規模	軽量鉄骨 2階建 2階		
専有面積	23.77㎡	向き	南
築年月	2007年8月	契約期間	2年
損害保険	有	入居時期	相談
駐車場	無 駐輪場		
設備	2口コンロ, T V インターホン, インターホン, ウォークインクローゼット, エアコン, ガスキッチン, ガスコ		
その他費用	[一時金] 害虫防除費用(契約時): 16,500円 鍵交換費用: 27,500円 [月次費用] 安心入居サポート(月): 1,210円		
入居諸条件	事務所不可 単身限定		
保証会社	必須 その他パナソニック ホームズ賃貸サポート 初回保証加入料: 月支払総額の50%(家賃・共益費・駐車場等の付帯料含む) / 月額事務手数料: 月々のご請求金額の2%(消費税込、契約更新月は更新料含む)		
備考			

図面と現況が異なる場合は現況が優先となります。

間取りの「S」はサービスルーム(納戸)です。

情報更新日2026年6月5日

No.C0002606238

お問合せ先



神奈川県知事(1)第32294号
公益社団法人全日本不動産協会 神奈川県本部

ユーミーらいふ本厚木北口店

神奈川県厚木市中町2丁目5-4 TALK HOUSE 201号室

TEL:046-259-6631 FAX:046-259-6641

E-mail: atsugi-shop@ymlg.jp

URL: http://www.shonanchintai.com/



携帯サイトから物件詳細を閲覧できます!

取引態様	手数料負担の割合	貸主	借主
仲介先物	手数料配分の割合	元付	客付