

FOR RENT

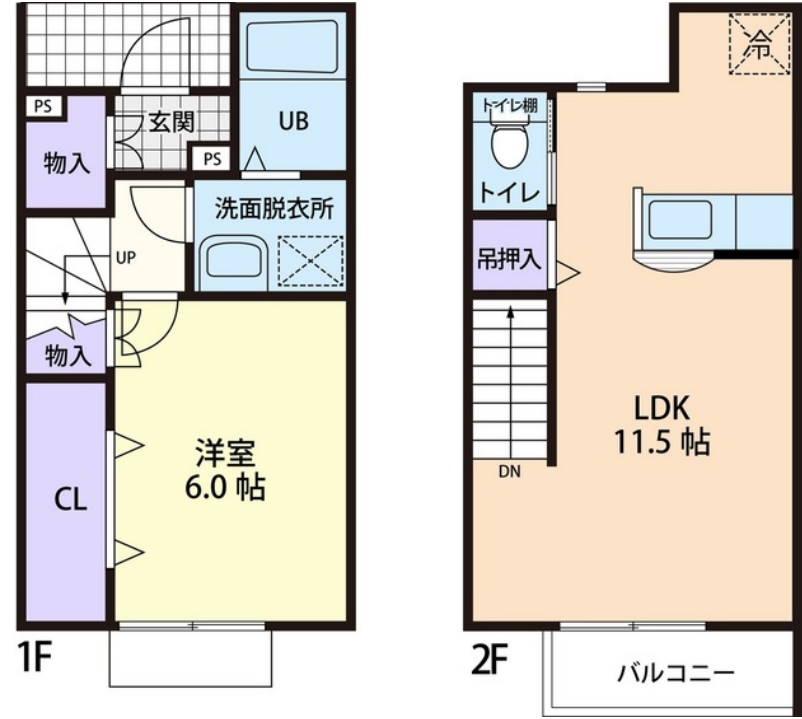
賃料	管理費等
61,000円	3,500円

角住戸 出窓

【外観】



【間取り図】



間取り	1LDK		
敷金	無	礼金	無
敷引/償却金	-	保証金	無
物件種別	アパート		
建物名・部屋番号	ハイツ小麦 102号室		
物件所在地	神奈川県厚木市温水西1丁目4-2 5		
交通	小田急線 本厚木駅 徒歩38分 小田急線 愛甲石田駅 徒歩43分		
間取詳細	洋室(6畳) LDK(11.5畳)		
構造・規模	木造 2階建 1-2階		
専有面積	45.54㎡	向き	南東
築年月	2008年4月	契約期間	2年
損害保険	有	入居時期	即時
駐車場	有(敷地内) 5500円/月 ~ 1台駐車可 駐輪場		
設備	ガスコンロ設置可 バス・トイレ別 追い焚き風呂 温水洗浄便座 洗面所独立 エアコン C A T V		
その他費用	[一時金] 鍵費用: 16,500円 あんしんバック: 22,000円 24時間サポート優待サービス: 26,400円 協力費: 8,000円 [月次費用] 家財保険: 1,100円 [備考] 法人契約は別途保証金、礼金を申し受けます。1年未満での退去の際は短期違約金が発生致します。 ペット飼育の場合、礼金40,000円が別途発生いたします。		
入居諸条件	ペット可 事務所不可 楽器等の使用不可 学生相談		
保証会社	必須 初回委託料: 総賃料の50%~70% / 月額委託料: 総賃料の2.0%~3.0% / 年間委託料: 0~1万円		
備考			

図面と現況が異なる場合は現況が優先となります。

間取りの「S」はサービスルーム(納戸)です。

情報更新日2026年6月6日

No.C0002606461



神奈川知事(1)第32294号
公益社団法人全日本不動産協会 神奈川県本部
ユーミーらいふ本厚木北口店
神奈川県厚木市中町2丁目5-4 TALK HOUSE 201号室
TEL:046-259-6631 FAX:046-259-6641
E-mail: atsugi-shop@ymlg.jp
URL: http://www.shonanchintai.com/



携帯サイトから物件詳細を閲覧できます!

取引態様	手数料負担の割合	貸主	0%	借主	100%
仲介先物	手数料配分の割合	元付	0%	客付	100%