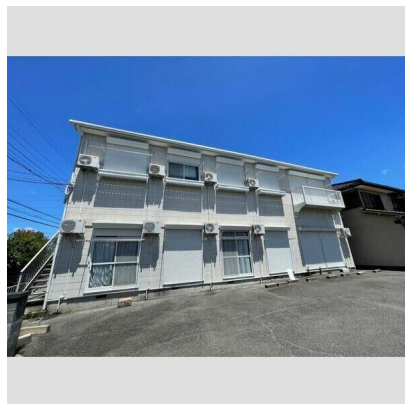


FOR RENT

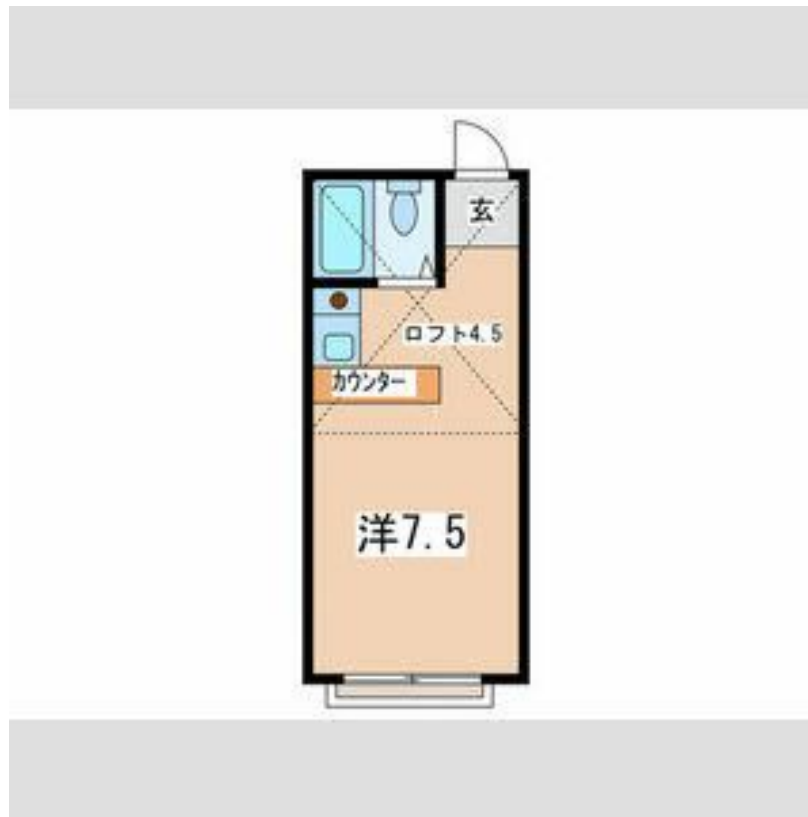
賃料	管理費等
33,000円	1,000円

2F以上,ロフト,最上階,最上階

【外観】



【間取り図】



図面と現況が異なる場合は現況が優先となります。

間取りの「S」はサービスルーム(納戸)です。

間取り	1R		
敷金	無	礼金	無
敷引/償却金	-	保証金	-
物件種別	アパート		
建物名・部屋番号			
物件所在地	神奈川県厚木市飯山南2丁目		
交通	小田急線 本厚木駅 バス15分 小金 バス停徒歩3分		
間取詳細	洋室(7.5畳)		
構造・規模	木造 2階建 2階		
専有面積	17.18㎡	向き	南
築年月	1992年4月	契約期間	2年
損害保険	有	入居時期	即時
駐車場	駐輪場		
設備	IHクッキングヒーター,エアコン,エアコン,カウンターキッチン,ガス給湯,クッションフロア,シャワー		
その他費用	[一時金] 鍵交換代: 24,200円 消毒代: 25,300円 入居者サポート費用: 22,000円 消火剤+防災グッズ: 16,500円 投てき消火剤: 6,930円		
入居諸条件			
保証会社	必須 エボス保証会社N初回10,000円、月額総支払額の2%/月		
備考			

情報更新日2026年6月12日

No.C0002614505

お問合せ先



神奈川県知事(1)第32294号
公益社団法人全日本不動産協会 神奈川県本部

ユーミーらいふ本厚木北口店

神奈川県厚木市中町2丁目5-4 TALK HOUSE 201号室

TEL:046-259-6631 FAX:046-259-6641

E-mail: atsugi-shop@ymlg.jp

URL: http://www.shonanchintai.com/



携帯サイトから物件詳細を閲覧できます!

取引態様	手数料負担の割合	貸主	借主
仲介先物	手数料配分の割合	元付	客付