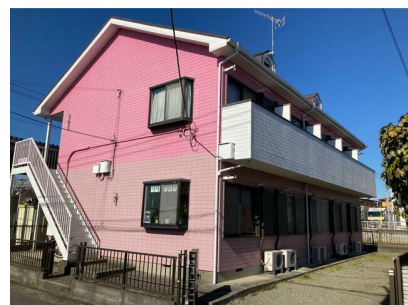


# FOR RENT

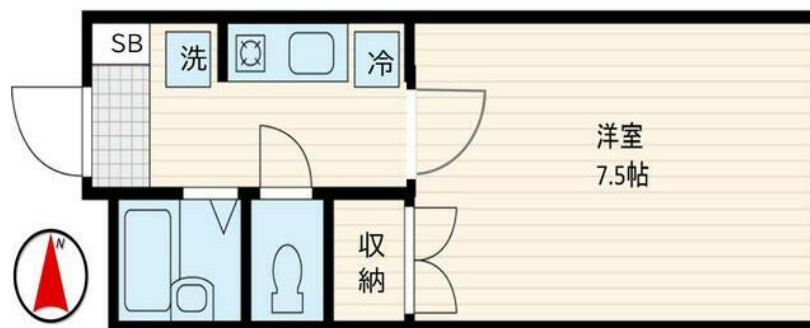
賃料	管理費等
29,000円	3,000円

間取り	1K		
敷金	無	礼金	無
敷引/償却金	無	保証金	無
物件種別	アパート		
建物名・部屋番号	メゾンコルチナ 102号室		
物件所在地	神奈川県厚木市山際47-6		
交通	小田急線 本厚木駅 バス18分 依知小学校前 バス停徒歩2分		
間取詳細	洋室(7.5畳)		
構造・規模	木造 2階建 1階		
専有面積	22㎡	向き	東
築年月	1992年9月	契約期間	2年
損害保険	有 20,000円 24ヶ月	入居時期	2026年6月下旬予定
駐車場	有(敷地内) 5500円/月~ 駐輪場 バイク置き場		
設備	IHクッキングヒーター,エアコン,シャッター,シャワー,シューズボックス,トイレ有,バス・トイレ別,		
その他費用	[一時金] 鍵交換代等: 27,500円 24時間サポート(必須・2年毎): 19,800円 [備考] 短期解約違約あり(2年未満の解約の場合、賃料2ヶ月分)		
入居諸条件	ペット不可 事務所不可 楽器等の使用不可 法人可		
保証会社	必須(全保連) 必須: 全保連・Casa・エルズ・日本セーフティー初回保証料は総賃料50%(月次保証料: 総賃料1.5% Casaは更新保証料: 1年毎1万円) 保証料の支払条件は保証会社		
備考			

【外観】



【間取り図】



図面と現況が異なる場合は現況が優先となります。

間取りの「S」はサービスルーム(納戸)です。

情報更新日2026年6月14日

No.C0002619655

お問合せ先



神奈川県知事(1)第32294号  
公益社団法人全日本不動産協会 神奈川県本部

**ユーミーらいふ本厚木北口店**

神奈川県厚木市中町2丁目5-4 TALK HOUSE 201号室

TEL:046-259-6631

FAX:046-259-6641

E-mail: atsugi-shop@ymlg.jp

URL: http://www.shonanchintai.com/



携帯サイトから物件詳細を閲覧できます!

取引態様	手数料負担の割合	貸主	0%	借主	100%
仲介先物	手数料配分の割合	元付	0%	客付	100%