

FOR RENT

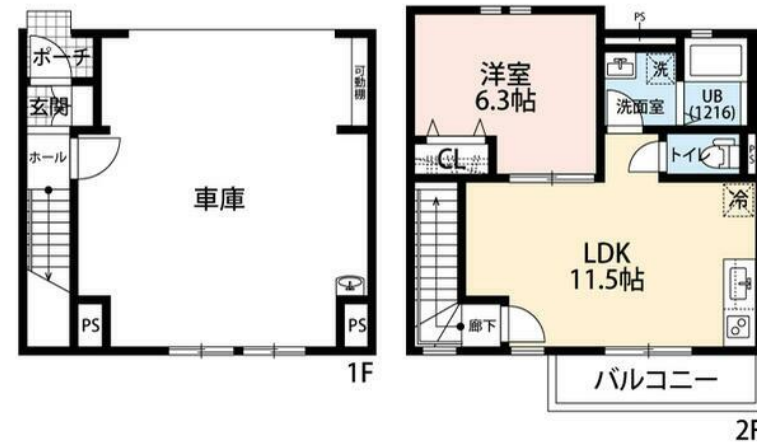
賃料	管理費等
135,000円	3,000円

2階LDK,角住戸,玄関ポーチ

【外観】



【間取り図】



間取り	1LDK		
敷金	無	礼金	1ヶ月
敷引/償却金	-	保証金	無
物件種別	アパート		
建物名・部屋番号	Logue 102号室		
物件所在地	神奈川県横浜市戸塚区深谷町0		
交通	東海道本線(東日本) 戸塚駅 バス12分 中村三叉路 バス停徒歩7分		
間取詳細	LDK(11.5畳) 洋室(6.3畳)		
構造・規模	木造 2階建 1階		
専有面積	79.56㎡	向き	南東
築年月	2024年12月	契約期間	2年
損害保険	有	入居時期	2026年7月下旬
駐車場	無		
設備	TVインターホン,エアコン,ガスキッチン,ガスコンロ設置可,クローゼット,システムキッチン,シャワー		
その他費用	[一時金] カギ交換代: 27,500円 木下の消毒サービス: 26,400円 定額ルームクリーニング: 96,800円 [月次費用] 木下の賃貸 友の会費: 3,190円		
入居諸条件	ペット相談 二人可 ルームシェア可		
保証会社	必須 株式会社木下グループ 初回保証料月額総費用の80%、利用手数料550円、継続保証料20,000円		
備考			

図面と現況が異なる場合は現況が優先となります。

間取りの「S」はサービスルーム(納戸)です。

情報更新日2026年6月16日

No.C0002624875

お問合せ先



神奈川県知事(1)第32294号
公益社団法人全日本不動産協会 神奈川県本部

ユーミーらいふ本厚木北口店

神奈川県厚木市中町2丁目5-4 TALK HOUSE 201号室

TEL:046-259-6631 FAX:046-259-6641

E-mail: atsugi-shop@ymlg.jp

URL: http://www.shonanchintai.com/



携帯サイトから物件詳細を閲覧できます!

取引態様	手数料負担の割合	貸主	0%	借主	100%
仲介先物	手数料配分の割合	元付	0%	客付	100%

不動産コード: 2106038

物件管理コード: 1125729087530002717563

取引条件の有効期限は情報更新日より30日間となります。