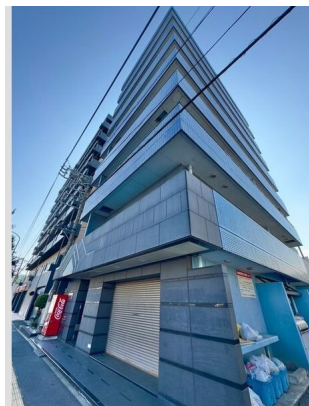


FOR RENT

賃料	管理費等
30,000円	5,000円

2F以上,オートロック,オートロック,最上階

【外観】



【間取り図】



図面と現況が異なる場合は現況が優先となります。

間取りの「S」はサービスルーム(納戸)です。

間取り	1R		
敷金	無	礼金	無
敷引/償却金	無	保証金	-
物件種別	マンション		
建物名・部屋番号			
物件所在地	神奈川県厚木市水引2丁目		
交通	小田急線 本厚木駅 徒歩16分 相模線 厚木駅 徒歩32分		
間取詳細	洋室(6畳)		
構造・規模	鉄骨鉄筋コンクリート 8階建 8階		
専有面積	28.03㎡	向き	西
築年月	1992年4月	契約期間	2年
損害保険	有	入居時期	即時
駐車場	駐輪場		
設備	CATV,エアコン,エアコン,ガス給湯,ネット使用料不要,フローリング,給湯,光ファイバー,室内洗濯		
その他費用	[一時金] 清掃代 契約時: 40,000円 入居者サポート費用 契約時: 22,000円 消毒代 契約時: 25,300円 消火剤+防災グッズ 契約時: 16,500円 投てき消火剤 契約時: 6,930円 鍵交換費用: 24,200円 [月次費用] 水道料: 2,400円		
入居諸条件	ペット可 事務所不可 楽器等の使用不可		
保証会社	必須 エボス指定 保証会社エボスN初回10,000円、月額総支払額の2%/月		
備考	こちらの部屋はネット契約可能物件、契約時にご来店不要です。またご入居に合わせて提携引っ越し業者のご紹介、家具・家電のレンタルサービスも充実しています。		

情報更新日2026年6月19日

No.C0002631255

お問合せ先



神奈川県知事(1)第32294号
公益社団法人全日本不動産協会 神奈川県本部

ユーミーらいふ本厚木北口店

神奈川県厚木市中町2丁目5-4 TALK HOUSE 201号室

TEL:046-259-6631 FAX:046-259-6641

E-mail: atsugi-shop@ymlg.jp

URL: http://www.shonanchintai.com/



携帯サイトから物件詳細を閲覧できます!

取引態様	手数料負担の割合	貸主	借主
仲介先物	手数料配分の割合	元付	客付