

FOR RENT

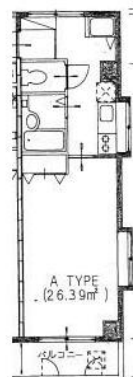
| | |
|---------|--------|
| 賃料 | 管理費等 |
| 39,000円 | 5,000円 |

2面採光,閑静な住宅街

【外観】



【間取り図】



図面と現況が異なる場合は現況が優先となります。

間取りの「S」はサービスルーム(納戸)です。

| | | | |
|----------|---|------|----|
| 間取り | 1K | | |
| 敷金 | 無 | 礼金 | 無 |
| 敷引/償却金 | - | 保証金 | 無 |
| 物件種別 | マンション | | |
| 建物名・部屋番号 | メゾン愛川 101号室 | | |
| 物件所在地 | 神奈川県愛甲郡愛川町春日台4丁目1-15 | | |
| 交通 | 小田急線 本厚木駅 バス30分 春日台1丁目 バス停徒歩3分 | | |
| 間取詳細 | | | |
| 構造・規模 | 鉄筋コンクリート4階建1階 | | |
| 専有面積 | 26.39㎡ | 向き | |
| 築年月 | 1991年9月 | 契約期間 | 2年 |
| 損害保険 | 有 | 入居時期 | 相談 |
| 駐車場 | 駐輪場 | | |
| 設備 | エアコン,ガスコンロ設置可,シャワー,シューズボックス,トイレ有,バス・トイレ別,室内洗濯機置場,収 | | |
| その他費用 | [一時金] 契約事務手数料:11,000円 退去時 クリーニング費用:88,000円 退去時 鍵交換費用:23,100円 退去時 エアコン内部洗浄:16,500円 [月次費用] V安心サポートクラブ:1,700円 [備考] 告知事項あり | | |
| 入居諸条件 | ペット不可 事務所不可 楽器等の使用不可 | | |
| 保証会社 | 必須(全保連) 全保連(初回賃料等総額50%~)1年毎更新時1.5万円/外国籍の方ルームバンク インシュア(初回賃料等総額80%~) 月額保証料1,500円 共に口座振替手数料330円 初 告知事項あり | | |
| 備考 | | | |

情報更新日2026年6月25日

No.C0002632765

お問合せ先



神奈川県知事(1)第32294号
公益社団法人全日本不動産協会 神奈川県本部

ユーミーらいふ本厚木北口店

神奈川県厚木市中町2丁目5-4 TALK HOUSE 201号室

TEL:046-259-6631 FAX:046-259-6641

E-mail: atsugi-shop@ymlg.jp

URL: http://www.shonanchintai.com/



携帯サイトから物件詳細を閲覧できます!

| | | | | | |
|------|----------|----|----|----|------|
| 取引態様 | 手数料負担の割合 | 貸主 | 0% | 借主 | 100% |
| 仲介先物 | 手数料配分の割合 | 元付 | 0% | 客付 | 100% |