

FOR RENT

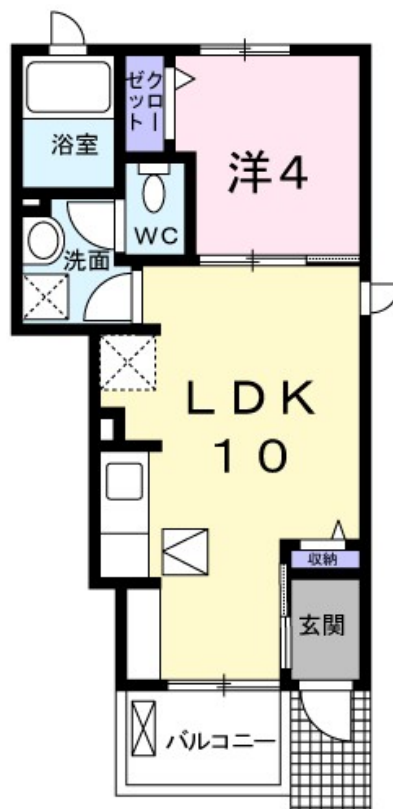
賃料	管理費等
62,000円	3,500円

耐震構造 角住戸

【外観】



【間取り図】



間取り	1LDK		
敷金	無	礼金	8.2万円
敷引/償却金	-	保証金	-
物件種別	アパート		
建物名・部屋番号	ブライト ヒル 103号室		
物件所在地	神奈川県厚木市関口 2 6 1 - 1		
交通	小田急線 本厚木駅 バス17分 関口 バス停徒歩5分		
間取詳細	洋室(4畳) LDK(10畳)		
構造・規模	木造 2階建 1階		
専有面積	32.44㎡	向き	南
築年月	2015年8月	契約期間	2年
損害保険	有	入居時期	2026年8月上旬
駐車場	有(敷地内) 5500円/月 ~ 駐輪場		
設備	バス・トイレ別 オートバス 追い焚き風呂 浴室乾燥 シャワー 温水洗浄便座 洗面所独立		
その他費用	[一時金] クリーニング費用: 60,000円 [月次費用] 町内会費: 25円		
入居諸条件	二人可		
保証会社	必須 ハウスリース株式会社: 契約時保証委託料: 2.2万/月額保証委託料: 賃料総額の2.2%又は5.5%		
備考			

図面と現況が異なる場合は現況が優先となります。

間取りの「S」はサービスルーム(納戸)です。

情報更新日2026年6月25日

No.C0002636901

お問合せ先



神奈川県知事(1)第32294号
公益社団法人全日本不動産協会 神奈川県本部

ユーミーらいふ本厚木北口店

神奈川県厚木市中町2丁目5-4 TALK HOUSE 201号室

TEL:046-259-6631

FAX:046-259-6641

E-mail: atsugi-shop@ymlg.jp

URL: http://www.shonanchintai.com/



携帯サイトから物件詳細を閲覧できます!

取引態様	手数料負担の割合	貸主	0%	借主	100%
仲介先物	手数料配分の割合	元付	0%	客付	100%