

FOR RENT

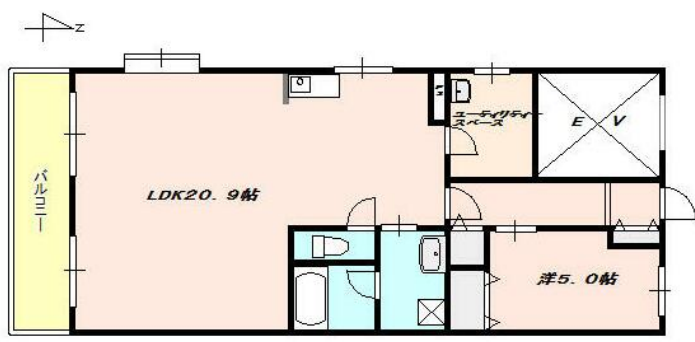
賃料	管理費等
64,000円	4,000円

2 F 以上, 2 面採光, 角住戸, 出窓, 閑静な住宅街

【外観】



【間取り図】



図面と現況が異なる場合は現況が優先となります。

間取りの「S」はサービスルーム(納戸)です。

間取り	1LDK		
敷金	2ヶ月	礼金	無
敷引/償却金	-	保証金	無
物件種別	マンション		
建物名・部屋番号	グリーンヒルズトワ 407号室		
物件所在地	神奈川県厚木市三田3丁目24-3		
交通	小田急線 本厚木駅 バス14分 山王坂上 バス停徒歩4分		
間取詳細	洋室(5畳) LDK(20.9畳)		
構造・規模	鉄筋コンクリート 5階建 4階		
専有面積	63.09㎡	向き	南
築年月	1992年3月	契約期間	2年
損害保険	有 19,000円 24ヶ月	入居時期	2026年7月上旬予定
駐車場	有(敷地内) 6600円/月~ 駐輪場 バイク置き場		
設備	TVインターホン, ガスキッチン, ガスコンロ設置可, キッチンに窓, シャワー, シューズボックス, トイレ有		
その他費用	[一時金] 鍵交換代等: 22,000円 [備考] ペット可(小型犬のみ 賃料3,000円UP 敷3ヶ月)		
入居諸条件	ペット相談 楽器等の使用不可		
保証会社	必須 ジェイリース(株) 保証料: 月額固定費の80%		
備考			

情報更新日2026年6月26日

No.C0002639962



神奈川知事(1)第32294号
公益社団法人全日本不動産協会 神奈川県本部
ユーミーらいふ本厚木北口店
神奈川県厚木市中町2丁目5-4 TALK HOUSE 201号室
TEL:046-259-6631 FAX:046-259-6641
E-mail: atsugi-shop@ymlg.jp
URL: http://www.shonanchintai.com/



携帯サイトから物件詳細を閲覧できます!

取引態様	手数料負担の割合	貸主	0%	借主	100%
仲介先物	手数料配分の割合	元付	0%	客付	100%