

FOR RENT

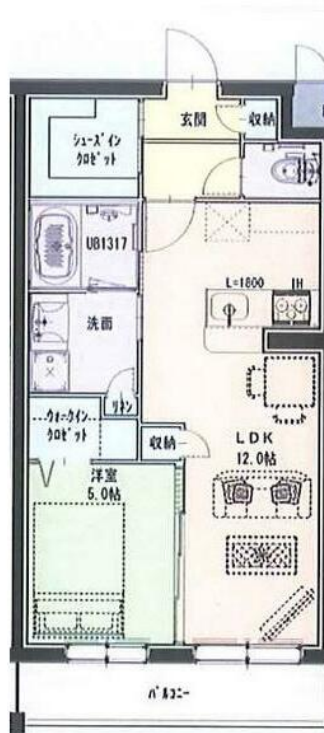
賃料	管理費等
81,000円	3,000円

カードキー,モニタ付オートロック,高気密高断熱住宅

【外観】



【間取り図】



間取り	1LDK		
敷金	1ヶ月	礼金	1ヶ月
敷引/償却金	-	保証金	無
物件種別	マンション		
建物名・部屋番号	リリーコート本厚木 105号室		
物件所在地	神奈川県厚木市戸室1丁目27-24		
交通	小田急線 本厚木駅 バス5分 愛光病院前 バス停徒歩1分		
間取詳細	洋室(5畳) 洋室(12畳)		
構造・規模	鉄筋コンクリート 3階建 1階		
専有面積	45㎡	向き	
築年月	2018年2月	契約期間	2年
損害保険	有 20,000円 24ヶ月	入居時期	相談
駐車場	有(敷地内) 8800円/月~ 駐輪場 バイク置き場		
設備	24時間換気システム, C A T V, I Hクッキングヒーター, ウォークインクローゼット, エアコン, カウンタ		
その他費用			
入居諸条件	ペット相談 二人可		
保証会社	必須 初回プラン賃料等120% 毎年プラン賃料等50%毎年13,000の支払いあり。		
備考			

図面と現況が異なる場合は現況が優先となります。

間取りの「S」はサービスルーム(納戸)です。

情報更新日2026年6月27日

No.C0002641367

お問合せ先



神奈川県知事(1)第32294号
公益社団法人全日本不動産協会 神奈川県本部

ユーミーらいふ本厚木北口店

神奈川県厚木市中町2丁目5-4 TALK HOUSE 201号室

TEL:046-259-6631 FAX:046-259-6641

E-mail: atsugi-shop@ymlg.jp

URL: http://www.shonanchintai.com/



携帯サイトから物件詳細を閲覧できます!

取引態様	手数料負担の割合	貸主	0%	借主	100%
仲介先物	手数料配分の割合	元付	0%	客付	100%