

# FOR RENT

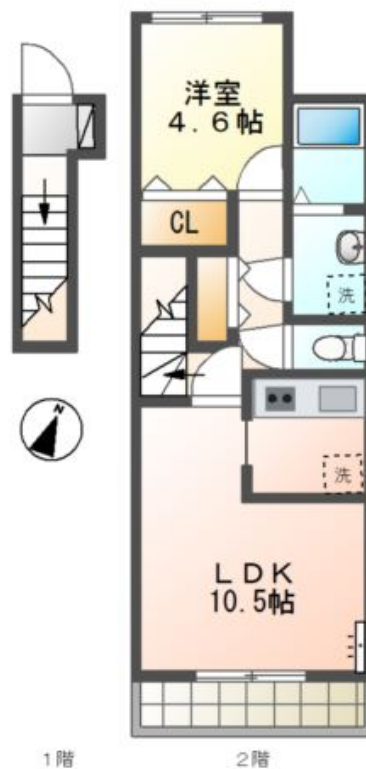
賃料	管理費等
72,000円	4,300円

角住戸, 2F以上

【外観】



【間取り図】



間取り	1LDK		
敷金	1ヶ月	礼金	無
敷引/償却金	-	保証金	無
物件種別	アパート		
建物名・部屋番号	ド・マーニ		
物件所在地	神奈川県厚木市林3丁目		
交通	小田急線 本厚木駅 バス12分 穴口橋 バス停徒歩3分		
間取詳細	LDK(10.5畳) 洋室(4.6畳)		
構造・規模	木造 2階建 2階		
専有面積	42.89㎡	向き	南
築年月	2016年2月	契約期間	2年
損害保険		入居時期	2026年8月下旬
駐車場	有(敷地内) 6600円/月 ~ null 駐車可 駐輪場		
設備	BS, オール電化, トイレ有, TVインターホン, システムキッチン, IHキッチン, グヒーター, 給湯, エアコ		
その他費用	[一時金] 消毒施工料(当社扱)(入居時のみ): 17,050円		
入居諸条件			
保証会社	必須 保証人代行サービス保証料・家賃集金サービス手数料: 10,000円/入居時、以降は月額賃料の1%/毎月(入居期間中)、他プラン有		
備考	ハウスクリーニング代59,400円(退去時) 法人契約・外国籍契約は諸条件を事前確認必須 保険加入義務有		

図面と現況が異なる場合は現況が優先となります。

間取りの「S」はサービスルーム(納戸)です。

情報更新日2026年6月28日

No.C0002641883

お問合せ先



神奈川県知事(1)第32294号  
公益社団法人全日本不動産協会 神奈川県本部

**ユーミーらいふ本厚木北口店**

神奈川県厚木市中町2丁目5-4 TALK HOUSE 201号室

TEL:046-259-6631 FAX:046-259-6641

E-mail: atsugi-shop@ymig.jp

URL: http://www.shonanchintai.com/



携帯サイトから物件詳細を閲覧できます!

取引態様	手数料負担の割合	貸主	0%	借主	100%
仲介先物	手数料配分の割合	元付	0%	客付	100%