

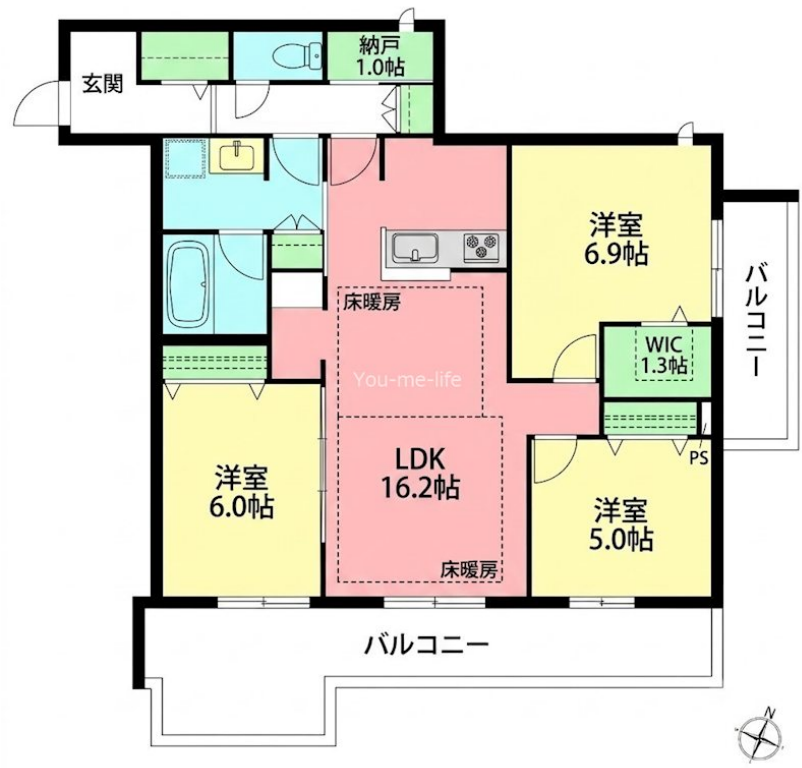
賃料	管理費等
228,000円	10,000円

2面採光,全室南向き,通風良好,駅まで平坦,閑静な住宅街,平坦地,平置駐車場,市街地が近い,整備された歩道

【外観】



【間取り図】



間取り	3LDK		
敷金	1ヶ月	礼金	1ヶ月
敷引/償却金	-	保証金	-
物件種別	マンション		
建物名・部屋番号	仮)浜竹1丁目メゾン 303号室		
物件所在地	神奈川県茅ヶ崎市浜竹1丁目以下未定		
交通	東海道本線(東日本) 辻堂駅 徒歩15分 東海道本線(東日本) 茅ヶ崎駅 徒歩37分		
間取詳細	LDK(16.2畳) 洋室(6.9畳) 洋室(6畳) 洋室(5畳)		
構造・規模	ALC 3階建 3階		
専有面積	84.69㎡	向き	南
築年月	2026年9月	契約期間	2年
損害保険	有 18,400円 24ヶ月	入居時期	2026年10月上旬予定
駐車場	有(敷地内) 14300円/月 ~ 駐輪場		
設備	3口以上コンロ, TVインターホン, エアコン 3台, エアコン全室, カウンターキッチン, ガスキッチン, グリ		
その他費用	[一時金] MyConcierClub会費: 18,000円 [備考] 退去時クリーニング費用101,200円 退去時払い		
入居諸条件	ペット不可 事務所不可 楽器等の使用不可 二人可		
保証会社	必須 初回保証料50% 継続保証料2万円/2年		
備考	辻堂駅徒歩15分! 人気の旭化成物件に新築が募集に出来ました! 宅配ボックスや室内設備も充実しており快適な生活が送れます お問合せはユーミーらいふ辻堂店まで!		

図面と現況が異なる場合は現況が優先となります。

間取りの「S」はサービスルーム(納戸)です。

情報更新日2026年6月29日

No.C0002644256



神奈川知事(1)第32294号
公益社団法人全日本不動産協会 神奈川県本部
ユーミーらいふ本厚木北口店
神奈川県厚木市中町2丁目5-4 TALK HOUSE 201号室
TEL:046-259-6631 FAX:046-259-6641
E-mail: atsugi-shop@ymlg.jp
URL: http://www.shonanchintai.com/



携帯サイトから物件詳細を閲覧できます!

取引態様	手数料負担の割合	貸主	0%	借主	100%
仲介元付(一般)	手数料配分の割合	元付	0%	客付	100%