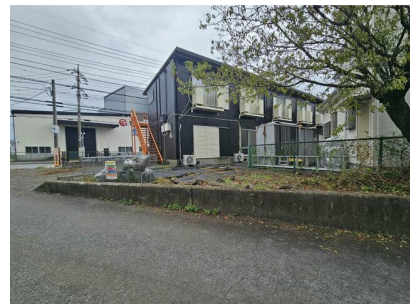


# FOR RENT

賃料	管理費等
29,000円	5,000円

2 F 以上

【外観】



【間取り図】



間取り	1K		
敷金	無	礼金	無
敷引/償却金	-	保証金	無
物件種別	アパート		
建物名・部屋番号	ル・ショコラ本厚木 205号室		
物件所在地	神奈川県厚木市飯山南1丁目41-21		
交通	小田急線 本厚木駅 バス15分 旗谷入口 バス停徒歩1分		
間取詳細	洋室(6畳)		
構造・規模	軽量鉄骨 2階建 2階		
専有面積	20.88㎡	向き	南西
築年月	1983年2月	契約期間	2年
損害保険	有	入居時期	2026年8月上旬
駐車場	有(敷地内) 4000円/月~		
設備	TVインターホン,インターホン,エアコン,キッチンに窓,シャワー,トイレ有,ネット使用料不要,バス		
その他費用	[一時金] 24時間サポート:16,500円 退去時クリーニング費用:34,000円		
入居諸条件			
保証会社	必須 初回保証料 20,000円 1年ごとに10,000円		
備考			

図面と現況が異なる場合は現況が優先となります。

間取りの「S」はサービスルーム(納戸)です。

情報更新日2026年6月30日

No.C0002644426



神奈川知事(1)第32294号  
公益社団法人全日本不動産協会 神奈川県本部  
**ユーミーらいふ本厚木北口店**  
神奈川県厚木市中町2丁目5-4 TALK HOUSE 201号室  
TEL:046-259-6631 FAX:046-259-6641  
E-mail: atsugi-shop@ymlg.jp  
URL: http://www.shonanchintai.com/



携帯サイトから物件詳細を閲覧できます!

取引態様	手数料負担の割合	貸主	0%	借主	100%
仲介先物	手数料配分の割合	元付	0%	客付	100%