

FOR RENT

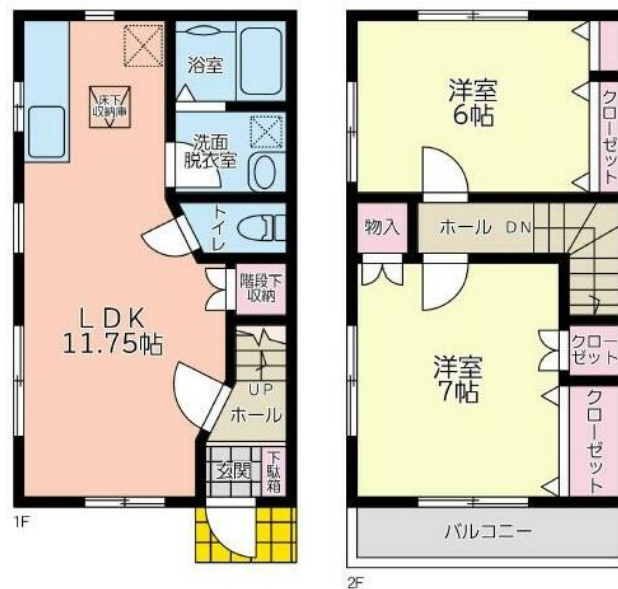
賃料	管理費等
68,000円	0円

2面採光, 3方角住戸, 3面採光, 角住戸, 全室2面採光, 閑静な住宅街

【外観】



【間取り図】



間取り	2LDK		
敷金	2ヶ月	礼金	無
敷引/償却金	-	保証金	無
物件種別	テラスハウス		
建物名・部屋番号	ブローグ A号室		
物件所在地	神奈川県厚木市飯山2274-2		
交通	小田急線 本厚木駅 バス20分 台の上 バス停徒歩4分		
間取詳細	洋室(6畳) 洋室(7畳) LDK(11.7畳)		
構造・規模	木造 2階建 階		
専有面積		向き	南
築年月	2008年7月	契約期間	2年
損害保険	有 20,000円 24ヶ月	入居時期	相談
駐車場	有(敷地内)		
設備	CATV, TVインターホン, エアコン, エアコン2台, ガスコンロ設置可, キッチンに窓, クローゼット, ク		
その他費用	[一時金] 鍵交換代等: 16,500円		
入居諸条件	ペット可 事務所不可 楽器等の使用不可 二人可		
保証会社	必須 初回保証料は50,000円 - 総家賃の100%。更新保証料等詳細はお問い合わせ下さい。		
備考	こちらの部屋はネット契約可能物件、契約時にご来店不要です。またご入居に合わせて提携引っ越し業者のご紹介、家具・家電のレンタルサービスも充実しています。		

図面と現況が異なる場合は現況が優先となります。

間取りの「S」はサービスルーム(納戸)です。

情報更新日2026年7月6日

No.C0002660892



神奈川県知事(1)第32294号
公益社団法人全日本不動産協会 神奈川県本部

ユーミーらいふ本厚木北口店

神奈川県厚木市中町2丁目5-4 TALK HOUSE 201号室
TEL:046-259-6631 FAX:046-259-6641
E-mail: atsugi-shop@ymlg.jp
URL: http://www.shonanchintai.com/



携帯サイトから物件詳細を閲覧できます!

取引態様	手数料負担の割合	貸主	0%	借主	100%
仲介先物	手数料配分の割合	元付	0%	客付	100%