

FOR RENT

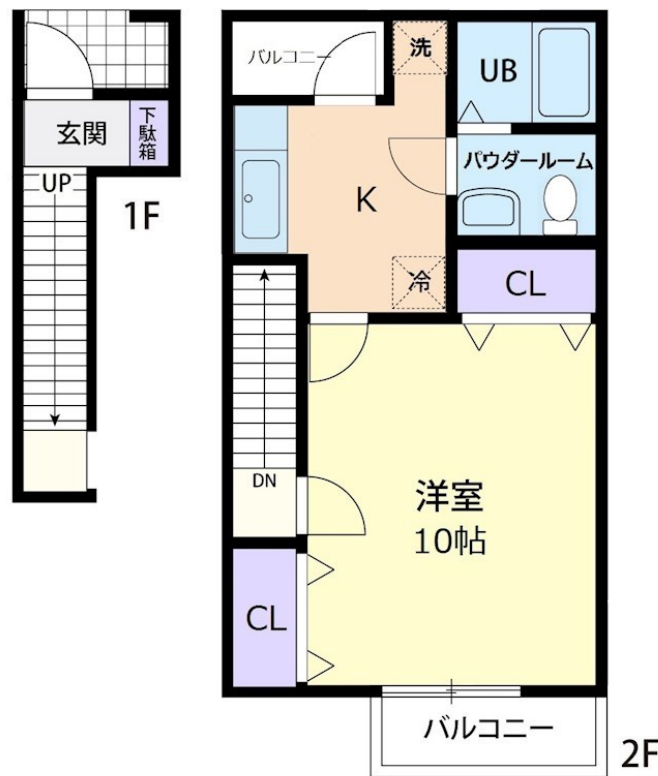
賃料	管理費等
55,000円	3,500円

角住戸, 2F以上, 上階無し

【外観】



【間取り図】



図面と現況が異なる場合は現況が優先となります。

間取りの「S」はサービスルーム(納戸)です。

間取り	1K		
敷金	無	礼金	無
敷引/償却金	-	保証金	無
物件種別	アパート		
建物名・部屋番号	ジュネスKIRIKUBO 206号室		
物件所在地	神奈川県厚木市船子1684-3		
交通	小田急線 本厚木駅 バス7分 農大入口 バス停徒歩4分		
間取詳細	洋室(8畳) K(2.5畳)		
構造・規模	木造 2階建 2階		
専有面積	37.27㎡	向き	南東
築年月	2006年7月	契約期間	2年
損害保険	有	入居時期	即時
駐車場	空無 駐輪場 バイク置き場		
設備	室内洗濯機置場, 追い焚き風呂, シャワー, バス・トイレ別, トイレ有, シューズボックス, 給湯, フローリン		
その他費用	[一時金] 鍵費用: 16,500円 あんしんバック: 22,000円 24時間サポート優待サービス: 26,400円 [月次費用] 家財保険: 1,100円 [備考] 法人契約は別途保証金、礼金を申し受けます。1年未満での退去の際は短期違約金が発生致します。 ペット飼育の場合、別途礼金40,000円を申し受けます。		
入居諸条件	ペット可 事務所不可 楽器等の使用不可 学生相談		
保証会社	必須 初回委託料: 総賃料の50%~70% / 月額委託料: 総賃料の2.0%~3.0% / 年間委託料: 0~1万円		
備考	法人契約は別途保証金、礼金を申し受けます。 1年未満での退去の際は短期違約金が発生致します。 ペット飼育の場合、別途礼金40,000円を申し受けます。		

情報更新日2026年7月9日

No.C0002662431

お問合せ先



神奈川県知事(1)第32294号
公益社団法人全日本不動産協会 神奈川県本部

ユーミーらいふ本厚木北口店

神奈川県厚木市中町2丁目5-4 TALK HOUSE 201号室

TEL:046-259-6631 FAX:046-259-6641

E-mail: atsugi-shop@ymlg.jp

URL: http://www.shonanchintai.com/



携帯サイトから物件詳細を閲覧できます!

取引態様	手数料負担の割合	貸主	0%	借主	100%
仲介先物	手数料配分の割合	元付	0%	客付	100%