

FOR RENT

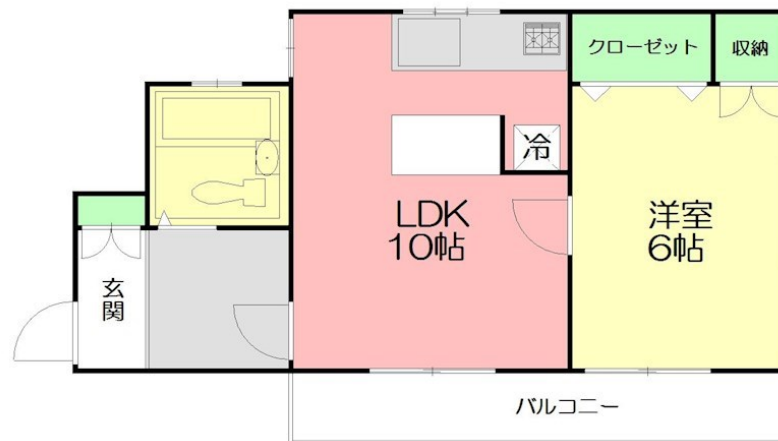
賃料	管理費等
45,000円	1,000円

2F以上,ワイドバルコニー,角住戸,最上階,上階無し,山が見える

【外観】



【間取り図】



図面と現況が異なる場合は現況が優先となります。

間取りの「S」はサービスルーム(納戸)です。

間取り	1LDK		
敷金	無	礼金	-
敷引 / 償却金	- 無	保証金	無
物件種別	アパート		
建物名・部屋番号	ペナングハウス		
物件所在地	神奈川県秦野市南矢名4丁目		
交通	小田急線 東海大学前駅 徒歩6分 小田急線 鶴巻温泉駅 徒歩20分		
間取詳細	洋室(6畳) LDK(10畳)		
構造・規模	木造 2階建 2階		
専有面積	35㎡	向き	南
築年月	1994年3月	契約期間	2年
損害保険	有 16,000円 24ヶ月	入居時期	即時
駐車場	無 駐輪場 バイク置き場		
設備	2口コンロ, B S, C A T V, C A T Vインターネット, C S, インターホン, エアコン, ガス給湯, クローゼ		
その他費用	[一時金] 鍵交換費用: 18,360円 修繕負担金: 50,000円		
入居諸条件	楽器等の使用不可		
保証会社			
備考	ユーミーらいふでは契約金の【クレジットカード決済】【ネット契約(契約時来店不要)】が可能です! また、神奈川で22店舗の経験を生かし数多くの物件が紹介可能です。		

情報更新日2026年1月24日

No.C0000310139

お問合せ先



神奈川県知事(1)第32293号
公益社団法人全日本不動産協会 神奈川県本部

ユーミーらいふ東海大学前店(株)ユーミーネット西湘

神奈川県秦野市南矢名1丁目14-9 金閣ビル
TEL:0463-72-7220 FAX:0463-72-7221
E-mail: tokaidaigakumae-shop@you-me-life-gr.jp
URL: http://www.shonanchintai.com/



携帯サイトから物件詳細を閲覧できます!

取引態様	手数料負担の割合	貸主	借主
仲介先物	手数料配分の割合	元付	客付