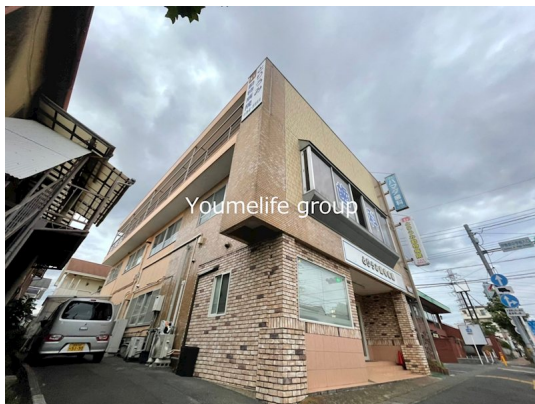


FOR RENT

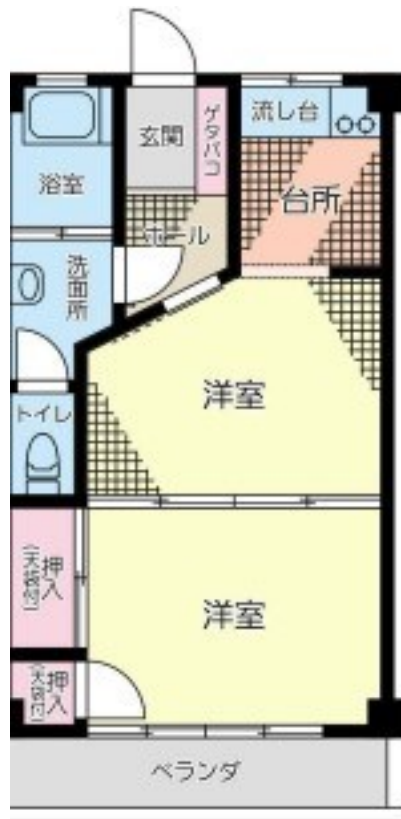
賃料	管理費等
46,000円	3,000円

最上階,上階無し,駅まで平坦,駅前,高台に立地,平坦地,メールボックス

【外観】



【間取り図】



間取り	1K		
敷金	1ヶ月	礼金	1ヶ月
敷引/償却金	-	保証金	-
物件種別	マンション		
建物名・部屋番号	桜台ビル 3C号室		
物件所在地	神奈川県伊勢原市桜台 1丁目34-1		
交通	小田急線 伊勢原駅 徒歩6分 小田急線 鶴巻温泉駅 徒歩44分		
間取詳細			
構造・規模	鉄骨 3階建 3階		
専有面積	33.2㎡	向き	南
築年月	1980年1月	契約期間	2年
損害保険	有	入居時期	即時
駐車場	要問い合わせ 駐輪場		
設備	エアコン,トイレ有,ネット専用回線,バス・トイレ別,バス有,フローリング,給湯,追い焚き風呂		
その他費用			
入居諸条件			
保証会社			
備考			

図面と現況が異なる場合は現況が優先となります。

間取りの「S」はサービスルーム(納戸)です。

情報更新日2026年6月18日

No.C0000369566

お問合せ先



神奈川県知事(1)第32293号
公益社団法人全日本不動産協会 神奈川県本部

ユーミーらいふ東海大学前店(株)ユーミーネット西湘

神奈川県秦野市南矢名 1丁目14-9 金関ビル
TEL:0463-72-7220 FAX:0463-72-7221
E-mail: tokaidaigakumae-shop@you-me-life-gr.jp
URL: http://www.shonanchintai.com/



携帯サイトから物件詳細を閲覧できます!

取引態様	手数料負担の割合	貸主	借主
仲介先物	手数料配分の割合	元付	客付