

FOR RENT

賃料	管理費等
59,500円	3,000円

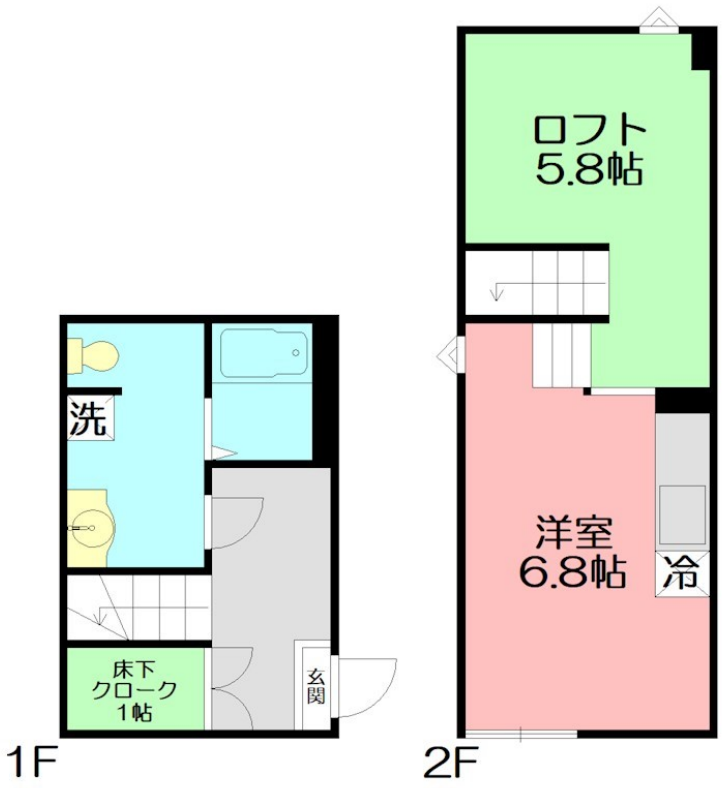
ご来店不要 オンライン接客、オンライン内見

ロフト

【外観】



【間取り図】



ユーミーカフェクラブ

入居者様特典
弊社管理物件にお住まいの東海大学生に限り一部カフェメニューが無料に!!

詳しくは0463-72-7220まで

図面と現況が異なる場合は現況が優先となります。

間取りの「S」はサービスルーム(納戸)です。

間取り	1K		
敷金	無	礼金	1ヶ月
敷引/償却金	-	保証金	無
物件種別	テラスハウス		
建物名・部屋番号	アミティテラス 203号室		
物件所在地	神奈川県平塚市北金目2丁目1-10		
交通	小田急線 東海大学前駅 徒歩22分 小田急線 鶴巻温泉駅 徒歩28分		
間取詳細	洋室(6.8畳) ロフト(5.8畳)		
構造・規模	木造 2階建 1-2階		
専有面積	22.36㎡	向き	
築年月	2019年2月	契約期間	2年
損害保険		入居時期	2027年3月28日
駐車場	無 駐輪場 バイク置き場		
設備	2口コンロ,TVインターホン,インターホン,ガスキッチン,キッチン未使用,システムキッチン,シャット		
その他費用	[月次費用] 安心サービス:3,300円 [備考] 鍵交換要確認		
入居諸条件	二人不可		
保証会社	必須 初回保証料は総賃料の50%、毎月総賃料の1.5%の保証料がかかります。		
備考	東海大生限定! 弊社管理物件なら、東海大学北門から徒歩1分の「ユーミーカフェ」で軽食やドリンクが毎日無料、さらに書面いらずのオンライン電子契約&リモート相談にも対応しているから、お部屋探しがラクラク&超おトク!		

情報更新日2026年6月11日

No.C0000389789

お問合せ先

神奈川県知事(1)第32293号
公益社団法人全日本不動産協会 神奈川県本部

ユーミーらいふ東海大学前店(株)ユーミーネット西湘

神奈川県秦野市南矢名1丁目14-9 金関ビル
TEL:0463-72-7220 FAX:0463-72-7221
E-mail: tokaidaigakumae-shop@you-me-life-gr.jp
URL: http://www.shonanchintai.com/



携帯サイトから物件詳細を閲覧できます!

取引態様	手数料負担の割合	貸主	借主
仲介先物	手数料配分の割合	元付	客付