

FOR RENT

| 賃料 | 管理費等 |
|---------|--------|
| 56,000円 | 3,000円 |

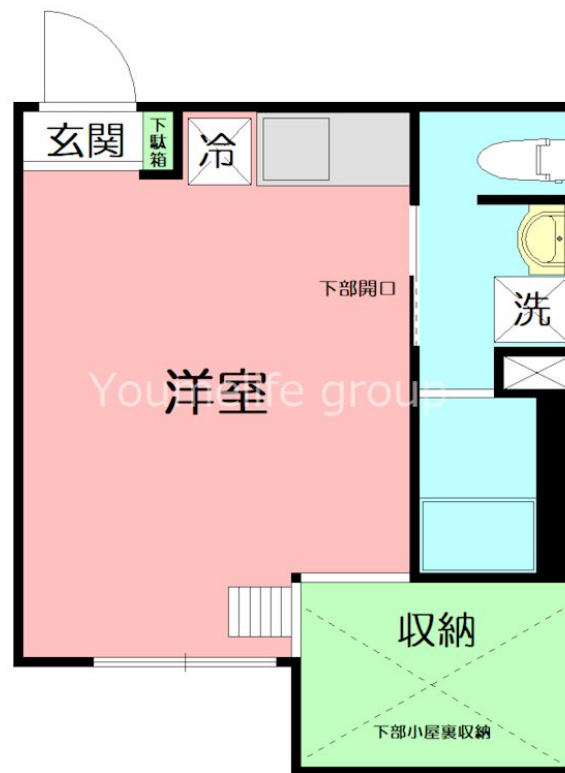
2026年度の東海大学生必見！3月入居OKの弊社管

角住戸

【外観】



【間取り図】



| 間取り | 1R | | |
|----------|--|------|-----|
| 敷金 | 無 | 礼金 | 1ヶ月 |
| 敷引 / 償却金 | - | 保証金 | - |
| 物件種別 | アパート | | |
| 建物名・部屋番号 | レガメ東海 101号室 | | |
| 物件所在地 | 神奈川県秦野市南矢名301-17 | | |
| 交通 | 小田急線 東海大学前駅 徒歩17分 小田急線 鶴巻温泉駅 徒歩28分 | | |
| 間取詳細 | | | |
| 構造・規模 | 木造 2階建 1階 | | |
| 専有面積 | 22.77㎡ | 向き | 東 |
| 築年月 | 2022年3月 | 契約期間 | 2年 |
| 損害保険 | 有 18,000円 24ヶ月 | 入居時期 | 即時 |
| 駐車場 | 無 駐輪場 | | |
| 設備 | 2口コンロ,TVインターホン,インターホン,エアコン,システムキッチン,シャワー付洗面台,シューズボ | | |
| その他費用 | [月次費用] ユーミー安心サービス料: 3,300円 [備考] 1年未満での解約の場合、1ヶ月分の違約金有 | | |
| 入居諸条件 | | | |
| 保証会社 | 必須 初回保証料 総賃料の50% 月額保証料 総賃料の1.5% | | |
| 備考 | ユーミーらいふの物件なら東海大学徒歩1分の系列カフェがお得にご利用いただけます 物件のご案内や大学生活なども学生アルバイトが教えてくれます！店舗スタッフも東海大卒業生がいます お部屋探しはユーミーらいふ東海大学前店まで！ | | |

図面と現況が異なる場合は現況が優先となります。

間取りの「S」はサービスルーム(納戸)です。

情報更新日2026年1月17日

No.C0001025474

お問合せ先



神奈川県知事(1)第32293号

公益社団法人全日本不動産協会 神奈川県本部

ユーミーらいふ東海大学前店(株)ユーミーネット西湘

神奈川県秦野市南矢名1丁目14-9 金関ビル

TEL:0463-72-7220

FAX:0463-72-7221

E-mail: tokaidagakumae-shop@you-me-life-gr.jp

URL: http://www.shonanchintai.com/



携帯サイトから物件詳細を閲覧できます！

| 取引態様 | 手数料負担の割合 | 貸主 | 借主 |
|----------|----------|----|----|
| 仲介元付(一般) | 手数料配分の割合 | 元付 | 客付 |