

FOR RENT

賃料	管理費等
56,000円	3,000円

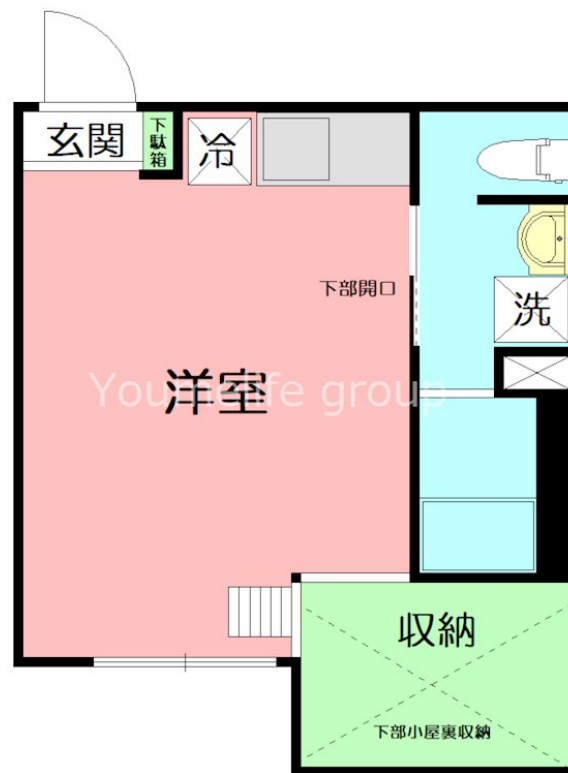
2025年度新入生様おすすめ物件です！！学校がす

セキュリティ有り,閑静な住宅街

【外観】



【間取り図】



間取り	1R		
敷金	無	礼金	1ヶ月
敷引/償却金	-	保証金	-
物件種別	アパート		
建物名・部屋番号	レゲーム東海 102号室		
物件所在地	神奈川県秦野市南矢名301-17		
交通	小田急線 東海大学前駅 徒歩17分 小田急線 鶴巻温泉駅 徒歩28分		
間取詳細			
構造・規模	木造 2階建 1階		
専有面積	22.77㎡	向き	東
築年月	2022年3月	契約期間	2年
損害保険		入居時期	2027年3月27日
駐車場	無 駐輪場		
設備	2口コンロ,TVインターホン,インターホン,エアコン,システムキッチン,シャワー付洗面台,シューズボ		
その他費用	[月次費用] ユーミー安心サービス料:3,300円 [備考] 東海大学北門から徒歩1分の「ユーマーカフェ」で軽食やドリンクが毎日無料!		
入居諸条件			
保証会社	必須 初回保証料:月額総賃料の50%(最低保証料30,000円) 月額保証料1.5%		
備考	2027年度の東海大学生必見!3月入居OKの弊社管理物件なら、東海大学北門から徒歩1分の「ユーマーカフェ」で軽食やドリンクが毎日無料、さらに書面いらずのオンライン電子契約&リモート相談にも対応しているから、お部屋探しがラクラク&超おトク!		

図面と現況が異なる場合は現況が優先となります。

間取りの「S」はサービスルーム(納戸)です。

情報更新日2026年6月18日

No.C0001025476

お問合せ先



神奈川県知事(1)第32293号
公益社団法人全日本不動産協会 神奈川県本部

ユーマーらいふ東海大学前店(株)ユーマーネット西湘

神奈川県秦野市南矢名1丁目14-9 金閣ビル
TEL:0463-72-7220 FAX:0463-72-7221
E-mail: tokaidaigakumae-shop@you-me-life-gr.jp
URL: http://www.shonanchintai.com/



携帯サイトから物件詳細を閲覧できます!

取引態様	手数料負担の割合	貸主	借主
仲介元付(一般)	手数料配分の割合	元付	客付