

FOR RENT

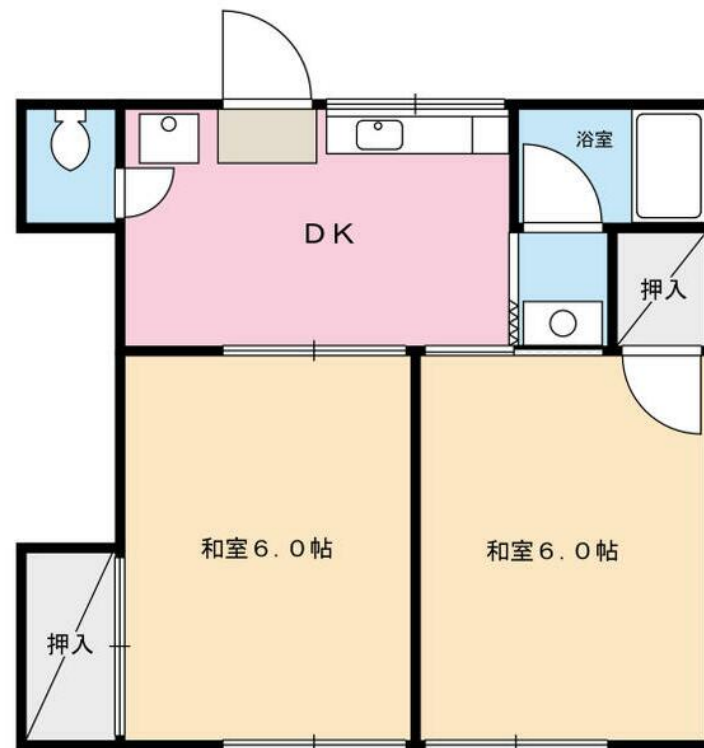
賃料	管理費等
52,000円	1,000円

2F以上, 2面採光, セキュリティ有り, 最上階, 上階無し, 閑静な住宅街

【外観】



【間取り図】



間取り	2DK		
敷金	2ヶ月	礼金	1ヶ月
敷引/償却金	-	保証金	-
物件種別	アパート		
建物名・部屋番号			
物件所在地	神奈川県秦野市鶴巻北1丁目		
交通	小田急線 鶴巻温泉駅 徒歩6分 小田急線 東海大学前駅 徒歩23分		
間取詳細	洋室(6畳) 洋室(6畳)		
構造・規模	木造 2階建 2階		
専有面積	37.59㎡	向き	南
築年月	1988年4月	契約期間	2年
損害保険	有	入居時期	相談
駐車場	有(敷地内) 3000円/月~		
設備	インターホン, ガスキッチン, ガスコンロ設置可, ガス給湯, キッチンに窓, シャワー, トイレ有, ネット使用		
その他費用			
入居諸条件	ペット不可 事務所不可 楽器等の使用不可 二人可		
保証会社	可 その他 加入要 賃料総額の50%。1年契約。1年毎に更新料1.0万円		
備考	小田急小田原線 鶴巻温泉駅より徒歩6分。こちらの部屋はネット契約可能物件、契約時にご来店不要です。またご入居に合わせて提携引っ越し業者のご紹介、家具・家電のレンタルサービスも充実しています。		

図面と現況が異なる場合は現況が優先となります。

間取りの「S」はサービスルーム(納戸)です。

情報更新日2026年6月29日

No.C0001838601



神奈川県知事(1)第32293号
公益社団法人全日本不動産協会 神奈川県本部

ユーミーらいふ東海大学前店(株)ユーミーネット西湘

神奈川県秦野市南矢名1丁目14-9 金閣ビル
TEL:0463-72-7220 FAX:0463-72-7221
E-mail: tokaidaigakumae-shop@you-me-life-gr.jp
URL: http://www.shonanchintai.com/



携帯サイトから物件詳細を閲覧できます!

取引態様	手数料負担の割合	貸主	0%	借主	100%
仲介先物	手数料配分の割合	元付	0%	客付	100%