

FOR RENT

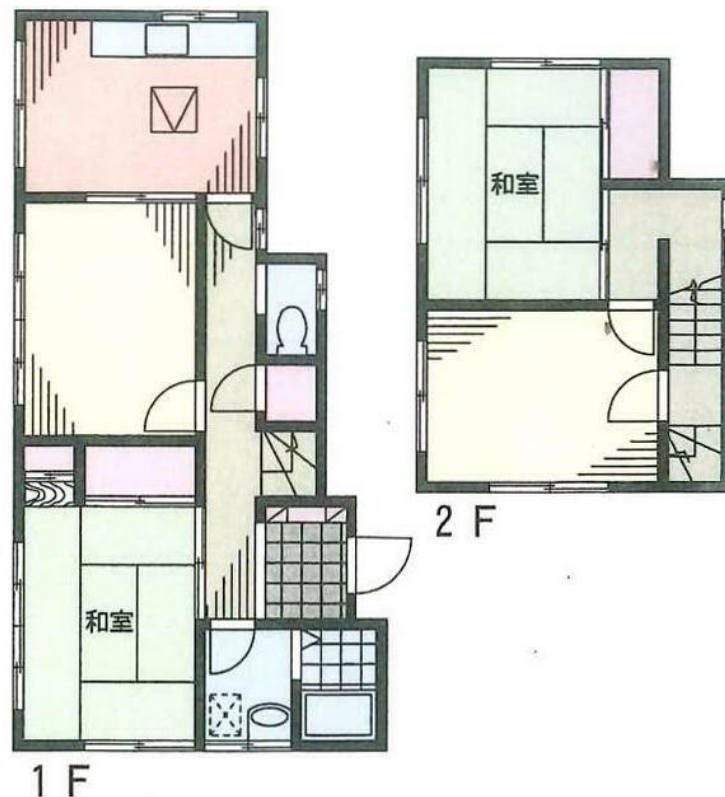
賃料	管理費等
90,000円	0円

閑静な住宅街,区画整理地内

【外観】



【間取り図】



図面と現況が異なる場合は現況が優先となります。

間取りの「S」はサービスルーム(納戸)です。

間取り	4DK		
敷金	2ヶ月	礼金	1ヶ月
敷引/償却金	-	保証金	-
物件種別	戸建		
建物名・部屋番号	小杉邸		
物件所在地	神奈川県厚木市毛利台1丁目29-5		
交通	小田急線 本厚木駅 バス20分 毛利台団地 バス停徒歩3分		
間取詳細	和室(6畳) 和室(6畳) 洋室(6畳) 洋室(6畳) DK(6畳)		
構造・規模	木造 2階建 階		
専有面積	78.49㎡	向き	南
築年月	1979年11月	契約期間	2年
損害保険	有 20,000円 24ヶ月	入居時期	即時
駐車場	有(敷地内)		
設備	ガスコンロ設置可,クッションフロア,シャワー,バス・トイレ別,温水洗浄便座,給湯,室内洗濯機置場,収		
その他費用			
入居諸条件	事務所不可		
保証会社	必須 新日本信用保証株式会社:初期費用は賃料の50%で、3年目から1年毎に1万円		
備考			

情報更新日2026年6月16日

No.C0001945056

お問合せ先



神奈川県知事(1)第32293号
公益社団法人全日本不動産協会 神奈川県本部

ユーミーらいふ東海大学前店(株)ユーミーネット西湘

神奈川県秦野市南矢名1丁目14-9 金閣ビル
TEL:0463-72-7220 FAX:0463-72-7221
E-mail: tokaidaigakumae-shop@you-me-life-gr.jp
URL: http://www.shonanchintai.com/



携帯サイトから物件詳細を閲覧できます!

取引態様	手数料負担の割合	貸主	0%	借主	100%
仲介先物	手数料配分の割合	元付	0%	客付	100%