

# FOR RENT

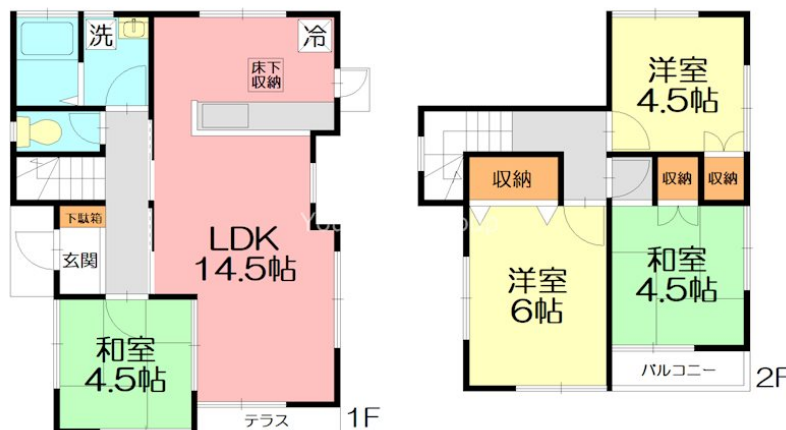
| 賃料      | 管理費等 |
|---------|------|
| 92,000円 | 0円   |

角住戸,上階無し,陽当たり良好

【外観】



【間取り図】



| 間取り      | 4LDK   |      |     |
|----------|--|------|-----|
| 敷金       | 2ヶ月  | 礼金   | 1ヶ月 |
| 敷引 / 償却金 | -  | 保証金  | -   |
| 物件種別     | 戸建   |      |     |
| 建物名・部屋番号 | メンバーズハウスISHII E棟号室   |      |     |
| 物件所在地    | 神奈川県中郡大磯町国府本郷859-16  |      |     |
| 交通       | 東海道本線(東日本) 二宮駅 バス11分 大磯プリンスホテル入口 バス停徒歩3分   |      |     |
| 間取詳細     | LDK(14.5畳) 和室(4.5畳) 洋室(6畳) 和室(4.5畳) 洋室(4.5畳)   |      |     |
| 構造・規模    | 木造 2階建 1-2階  |      |     |
| 専有面積     | 78.86㎡   | 向き   | 南   |
| 築年月      | 1998年11月   | 契約期間 | 2年  |
| 損害保険     | 有 20,000円 24ヶ月   | 入居時期 | 即時  |
| 駐車場      | 付(無料)  |      |     |
| 設備       | カウンターキッチン,ガスキッチン,ガスコンロ設置可,キッチンに窓,シャワー,シューズボックス,トイレ   |      |     |
| その他費用    | [備考] 浄化槽維持費用借り主負担ペット相談(犬・猫・外犬相談可)  |      |     |
| 入居諸条件    | ペット不可 二人可 法人可 ルームシェア相談   |      |     |
| 保証会社     | 必須 保証会社初回保証人あり38,000円 保証人なし68,000円   |      |     |
| 備考       | 駐車場付、陽当たり良好の4LDK戸建です。こちらの部屋はネット契約可能物件、契約時にご来店不要です。またご入居に合わせて提携引っ越し業者のご紹介、家具・家電のレンタルサービスも充実しています。 |      |     |

図面と現況が異なる場合は現況が優先となります。

間取りの「S」はサービスルーム(納戸)です。

情報更新日2025年12月7日

No.C0002018344

お問合せ先



神奈川県知事(1)第32293号

公益社団法人全日本不動産協会 神奈川県本部

ユーミーらいふ東海大学前店(株)ユーミーネット西湘

神奈川県秦野市南矢名1丁目14-9 金閣ビル

TEL:0463-72-7220

FAX:0463-72-7221

E-mail: tokaidaigakumae-shop@you-me-life-gr.jp

URL: http://www.shonanchintai.com/



携帯サイトから物件詳細を閲覧できます！

| 取引態様 | 手数料負担の割合 | 貸主 | 借主 |
|------|----------|----|----|
| 仲介先物 | 手数料配分の割合 | 元付 | 客付 |