

FOR RENT

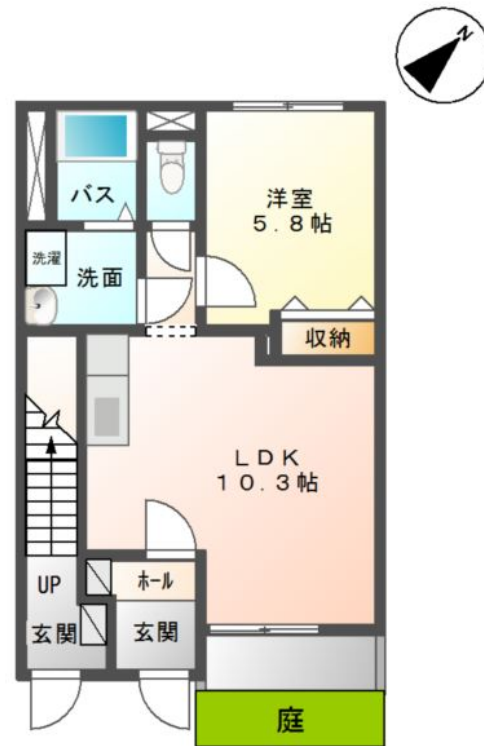
賃料	管理費等
66,000円	3,000円

角住戸

【外観】



【間取り図】



間取り	1LDK		
敷金	1ヶ月	礼金	無
敷引 / 償却金	-	保証金	無
物件種別	アパート		
建物名・部屋番号	S a n g l i e r		
物件所在地	神奈川県平塚市南金目		
交通	東海道本線（東日本） 平塚駅 バス20分 南金目 バス停徒歩1分		
間取詳細	LDK(10.3畳) 洋室(5.8畳)		
構造・規模	木造 2階建 1階		
専有面積	40.82㎡	向き	南東
築年月	2012年2月	契約期間	2年
損害保険		入居時期	2026年2月下旬
駐車場	有(敷地内) 5500円/月 ~ null駐車可 駐輪場		
設備	B S、トイレ有、T Vインターホン、システムキッチン、I Hクッキングヒーター、給湯、エアコン、冷房、室		
その他費用	[一時金] 消毒施工費用(入居時のみ) : 17,050円		
入居諸条件	二人可		
保証会社	必須 保証人代行サービス保証料・家賃集金サービス手数料 : 10,000円/入居時、以降は月額賃料の1%/毎月(入居期間中)、他プラン有		
備考	ハウスクリーニング代48,400円(退去時) 更新料2年毎/新賃料の1か月分 保険加入義務有		

図面と現況が異なる場合は現況が優先となります。

間取りの「S」はサービスルーム(納戸)です。

情報更新日2026年1月8日

No.C0002439230

お問合せ先



神奈川県知事(1)第32293号

公益社団法人全日本不動産協会 神奈川県本部

ユーミーらいふ東海大学前店(株)ユーミーネット西湘

神奈川県秦野市南矢名1丁目14-9 金関ビル

TEL:0463-72-7220

FAX:0463-72-7221

E-mail : tokaidaigakumae-shop@you-me-life-gr.jp

URL : http://www.shonanchintai.com/



携帯サイトから物件詳細を閲覧できます！

取引態様	手数料負担の割合	貸主	0%	借主	100%
仲介先物	手数料配分の割合	元付	0%	客付	100%