

| | |
|---------|--------|
| 賃料 | 管理費等 |
| 61,000円 | 3,000円 |

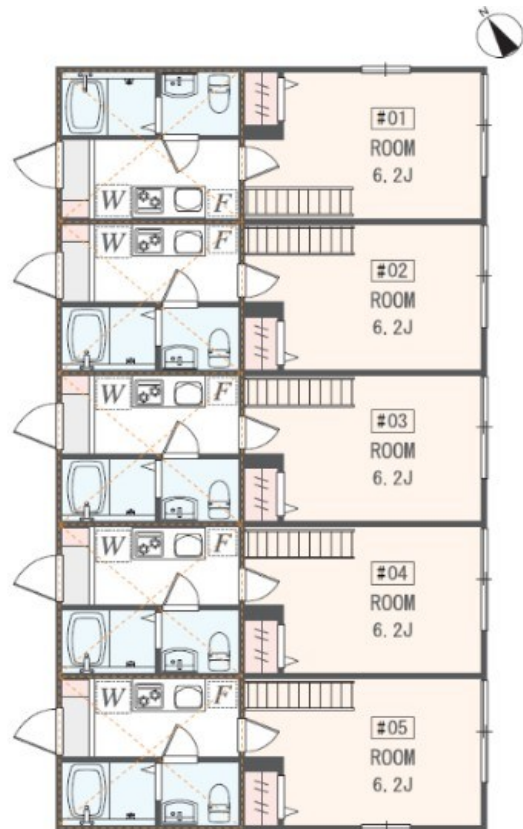
契約金のカード決済が可能。決済手数料も弊社負

2F以上,ダブルロック,ディンプルキー

【外観】



【間取り図】



図面と現況が異なる場合は現況が優先となります。

間取りの「S」はサービスルーム(納戸)です。

| | | | |
|----------|--|------|-----------|
| 間取り | 1K | | |
| 敷金 | 1ヶ月 | 礼金 | 1ヶ月 |
| 敷引/償却金 | - | 保証金 | - |
| 物件種別 | アパート | | |
| 建物名・部屋番号 | アザレ・ナッジ東海大学前 203号室 | | |
| 物件所在地 | 神奈川県秦野市北矢名1239-19 | | |
| 交通 | 小田急線 東海大学前駅 徒歩7分 小田急線 鶴巻温泉駅 徒歩26分 | | |
| 間取詳細 | | | |
| 構造・規模 | 木造 2階建 2階 | | |
| 専有面積 | 19.17㎡ | 向き | |
| 築年月 | 2026年8月 | 契約期間 | 2年 |
| 損害保険 | | 入居時期 | 2026年8月上旬 |
| 駐車場 | | | |
| 設備 | 2口コンロ,CATV,TVインターホン,インターホン,エアコン,ガスコンロ設置済,ガス給湯,システム | | |
| その他費用 | | | |
| 入居諸条件 | | | |
| 保証会社 | 必須 要保証会社加入家賃保証+火災保険+駆けつけサービス初回保証料:契約月額賃料の50%月額 | | |
| 備考 | 契約金のカード決済が可能。決済手数料も弊社負担です。こちらの部屋はネット契約可能物件、契約時にご来店不要です。ご入居に合わせて提携引越し業者のご紹介、家具・家電のレンタルサービスも充実しています。 | | |

情報更新日2026年6月17日

No.C0002453176



神奈川県知事(1)第32293号
公益社団法人全日本不動産協会 神奈川県本部

ユーミーらいふ東海大学前店(株)ユーミーネット西湘

神奈川県秦野市南矢名1丁目14-9 金関ビル
TEL:0463-72-7220 FAX:0463-72-7221
E-mail: tokaidaigakumae-shop@you-me-life-gr.jp
URL: http://www.shonanchintai.com/



携帯サイトから物件詳細を閲覧できます!

| | | | |
|------|----------|----|----|
| 取引態様 | 手数料負担の割合 | 貸主 | 借主 |
| 仲介先物 | 手数料配分の割合 | 元付 | 客付 |