

賃料	管理費等
59,000円	3,000円

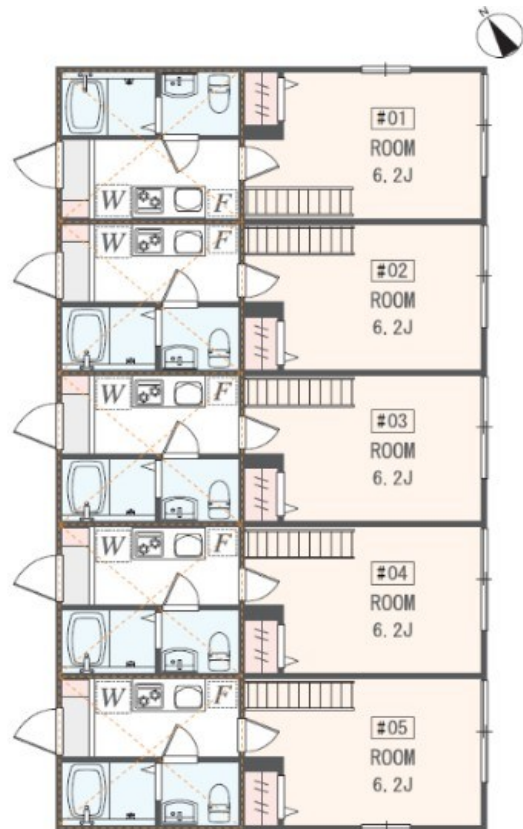
契約金のカード決済が可能。決済手数料も弊社負

ダブルロック,ディンプルキー

【外観】



【間取り図】



図面と現況が異なる場合は現況が優先となります。

間取りの「S」はサービスルーム(納戸)です。

間取り	1K		
敷金	1ヶ月	礼金	1ヶ月
敷引/償却金	-	保証金	-
物件種別	アパート		
建物名・部屋番号	アザレ・ナッジ東海大学前 103号室		
物件所在地	神奈川県秦野市北矢名1 2 3 9-1 9		
交通	小田急線 東海大学前駅 徒歩7分 小田急線 鶴巻温泉駅 徒歩26分		
間取詳細			
構造・規模	木造 2階建 1階		
専有面積	19.17㎡	向き	
築年月	2026年8月	契約期間	2年
損害保険		入居時期	2026年8月上旬
駐車場			
設備	2口コンロ, C A T V, T Vインターホン, インターホン, エアコン, ガスコンロ設置済, ガス給湯, システム		
その他費用			
入居諸条件			
保証会社	必須 要保証会社加入家賃保証+火災保険+駆けつけサービス初回保証料: 契約月額賃料の50%月額		
備考			

情報更新日2026年6月17日

No.C0002453181

お問合せ先



神奈川県知事(1)第32293号  
公益社団法人全日本不動産協会 神奈川県本部

ユーミーらいふ東海大学前店(株)ユーミーネット西湘

神奈川県秦野市南矢名1丁目14-9 金関ビル  
TEL:0463-72-7220 FAX:0463-72-7221  
E-mail: tokaidaigakumae-shop@you-me-life-gr.jp  
URL: http://www.shonanchintai.com/



携帯サイトから物件詳細を閲覧できます!

取引態様	手数料負担の割合	貸主	借主
仲介先物	手数料配分の割合	元付	客付