

# FOR RENT

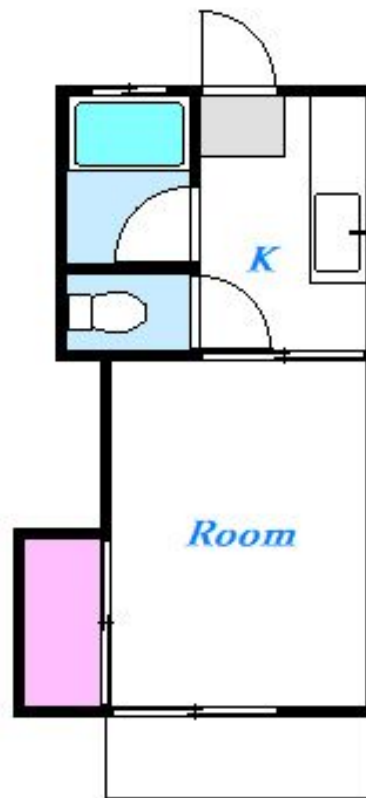
賃料	管理費等
25,000円	5,000円

2 F 以上,最上階,上階無し,閑静な住宅街

【外観】



【間取り図】



間取り	1K		
敷金	無	礼金	無
敷引/償却金	-	保証金	無
物件種別	アパート		
建物名・部屋番号	フォレストクラス東海大学前 202号室		
物件所在地	神奈川県平塚市真田1丁目16-18		
交通	小田急線 東海大学前駅 徒歩20分 小田急線 鶴巻温泉駅 徒歩20分		
間取詳細			
構造・規模	木造 2階建 2階		
専有面積	20㎡	向き	
築年月	1984年1月	契約期間	2年
損害保険	有	入居時期	即時
駐車場			
設備	エアコン,シャワー,トイレ有,バス・トイレ別,バス有,収納有,浴室に窓		
その他費用	[月次費用] あんしんサポート24:1,200円 ペット飼育時賃料増額:10,000円 保険料:800円 [備考] 退去予告:1ヶ月 短期解約違約金2年未満:総賃料2ヶ月分 賃料水道料込		
入居諸条件	ペット可 事務所不可 楽器等の使用不可		
保証会社	必須 利用必須初回保証料貸主負担 1万円~/年		
備考	ペット飼育可能こちらの部屋はネット契約可能物件、契約時にご来店不要です。またご入居に合わせて提携引っ越し業者のご紹介、家具・家電のレンタルサービスも充実しています。		

図面と現況が異なる場合は現況が優先となります。

間取りの「S」はサービスルーム(納戸)です。

情報更新日2026年6月29日

No.C0002464113

お問合せ先



神奈川県知事(1)第32293号  
公益社団法人全日本不動産協会 神奈川県本部

**ユーミーらいふ東海大学前店(株)ユーミーネット西湘**

神奈川県秦野市南矢名1丁目14-9 金関ビル  
TEL:0463-72-7220 FAX:0463-72-7221  
E-mail: tokaidaigakumae-shop@you-me-life-gr.jp  
URL: http://www.shonanchintai.com/



携帯サイトから物件詳細を閲覧できます!

取引態様	手数料負担の割合	貸主	0%	借主	100%
仲介先物	手数料配分の割合	元付	0%	客付	100%