

FOR RENT

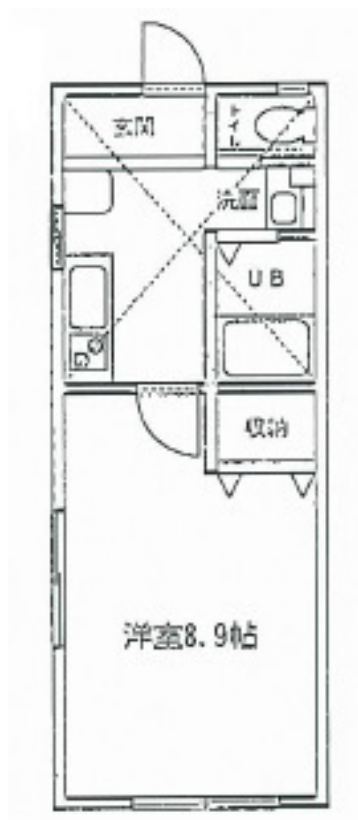
賃料	管理費等
56,000円	4,000円

角住戸

【外観】



【間取り図】



間取り	1K		
敷金	無	礼金	1ヶ月
敷引 / 償却金	- 無	保証金	無
物件種別	アパート		
建物名・部屋番号	グランデ東海大 101号室		
物件所在地	神奈川県秦野市南矢名 4丁目10-7		
交通	小田急線 東海大学前駅 徒歩5分 小田急線 鶴巻温泉駅 徒歩18分		
間取詳細	洋室(8.9畳) K(2畳)		
構造・規模	木造 2階建 1階		
専有面積	27.53㎡	向き	南東
築年月	2008年1月	契約期間	2年
損害保険	有 18,000円 24ヶ月	入居時期	相談
駐車場	有(敷地内) 4400円/月 ~ 駐輪場		
設備	2口コンロ, B S, T V インターホン, エアコン, クローゼット, システムキッチン, シャワー, シャワー付洗		
その他費用			
入居諸条件			
保証会社			
備考	東海大学前駅まで徒歩5分です。東海大学と駅との間にございます。洋室8.9帖があり、ロフトもあります。温水洗浄便座、T V ドアホンなど設備充実です。詳しくはユーミーらいふ東海大学前店までお問合せ下さい		

図面と現況が異なる場合は現況が優先となります。

間取りの「S」はサービスルーム(納戸)です。

情報更新日2026年1月31日

No.C0002464206

お問合せ先



神奈川県知事(1)第32293号
公益社団法人全日本不動産協会 神奈川県本部

ユーミーらいふ東海大学前店(株)ユーミーネット西湘

神奈川県秦野市南矢名 1丁目14-9 金関ビル
TEL:0463-72-7220 FAX:0463-72-7221
E-mail: tokaidaigakumae-shop@you-me-life-gr.jp
URL: http://www.shonanchintai.com/



携帯サイトから物件詳細を閲覧できます！

取引態様	手数料負担の割合	貸主	借主
仲介先物	手数料配分の割合	元付	客付