

# FOR RENT

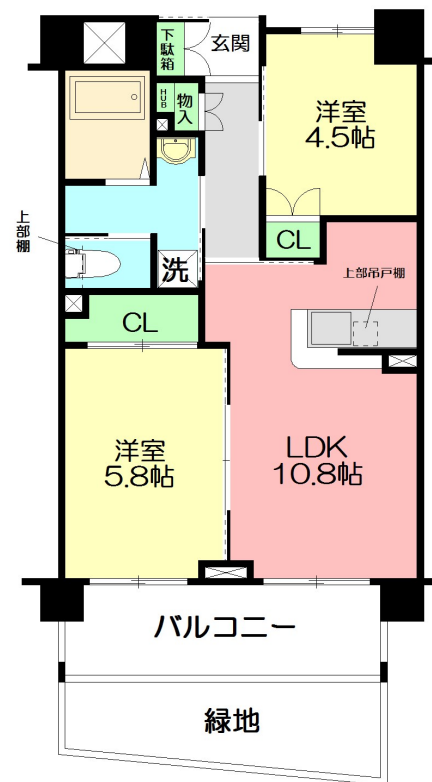
賃料	管理費等
99,000円	4,000円

オートロック,駅まで平坦,平置駐車場

【外観】



【間取り図】



間取り	2LDK		
敷金	1ヶ月	礼金	1ヶ月
敷引 / 償却金	-	保証金	-
物件種別	アパート		
建物名・部屋番号	パノラマ南鴨宮 106号室		
物件所在地	神奈川県小田原市南鴨宮 3丁目28-22		
交通	東海道本線(東日本) 鴨宮(神奈川)駅 徒歩8分 東海道本線(東日本) 小田原駅 徒歩43分		
間取詳細	LDK(10.8畳) 洋室(5.8畳) 洋室(4.5畳)		
構造・規模	鉄筋コンクリート 5階建 1階		
専有面積	49.02㎡	向き	南
築年月	2017年7月	契約期間	2年
損害保険		入居時期	2026年3月下旬
駐車場	有(敷地内) 7700円/月 ~ 駐輪場 バイク置き場		
設備	2口コンロ,エアコン,カウンターキッチン,ガスキッチン,ガスコンロ設置済,キッチン未使用,クローゼット		
その他費用	[月次費用] 自治会費:330円 自転車駐輪代:220円 [備考] 安心サービス3,300円/月		
入居諸条件	ペット可 二人可		
保証会社	必須 保証会社初回保証料60%以降月額保証料825円		
備考	単身~ファミリーまで色々な間取りがある物件です。周辺にスーパー、ドラッグストア、コンビニ、学校など色々揃っているので便利です。先行予約はユーミーらいふ小田原店まで。		

図面と現況が異なる場合は現況が優先となります。

間取りの「S」はサービスルーム(納戸)です。

情報更新日2026年2月16日

No.C0002481176

お問合せ先



神奈川県知事(1)第32293号  
公益社団法人全日本不動産協会 神奈川県本部

**ユーミーらいふ東海大学前店(株)ユーミーネット西湘**

神奈川県秦野市南矢名 1丁目14-9 金閣ビル  
TEL:0463-72-7220 FAX:0463-72-7221  
E-mail: tokaidaigakumae-shop@you-me-life-gr.jp  
URL: http://www.shonanchintai.com/



携帯サイトから物件詳細を閲覧できます！

取引態様	手数料負担の割合	貸主	0%	借主	100%
仲介元付(一般)	手数料配分の割合	元付	0%	客付	100%