

# FOR RENT

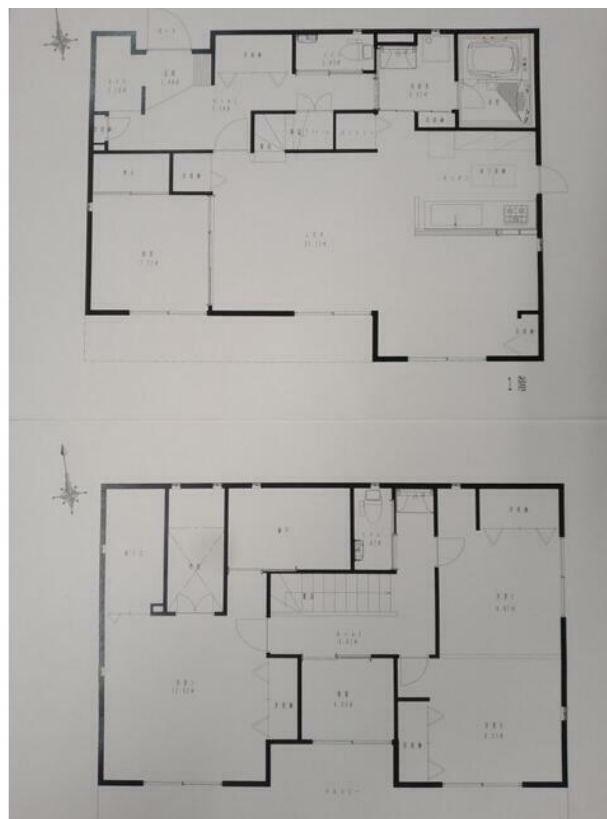
賃料	管理費等
180,000円	10,000円

玄関ポーチ,玄関ホール,最上階,上階無し

【外観】



【間取り図】



間取り	5LDK		
敷金	無	礼金	1ヶ月
敷引/償却金	無	保証金	2ヶ月
物件種別	戸建		
建物名・部屋番号	貸家2階建て 鶴巻温泉駅480m 駐車場3台付		
物件所在地	神奈川県秦野市鶴巻南5丁目2.		
交通	小田急線 鶴巻温泉駅 徒歩6分 小田急線 東海大学前駅 徒歩25分		
間取詳細	LDK(20.4畳) 洋室(4.8畳) 洋室(9.3畳) 洋室(5.6畳) 洋室(5.6畳)		
構造・規模	軽量鉄骨2階建 階		
専有面積	133.32㎡	向き	南
築年月	2016年12月	契約期間	定借 2028/8下旬迄
損害保険	有 20,000円 24ヶ月	入居時期	即時
駐車場			
設備	IHクッキングヒーター,ウォークインクローゼット,エアコン,カウンターキッチン,キッチンに窓,クロー		
その他費用	[備考] 鍵交換代等:有ペット相談小型犬可猫可		
入居諸条件	ペット相談 二人可		
保証会社	必須 初回保証料:総賃料の50% 継続保証料:月額8000円 口座振替手数料:440円		
備考			

図面と現況が異なる場合は現況が優先となります。

間取りの「S」はサービスルーム(納戸)です。

情報更新日2026年4月17日

No.C0002546190

お問合せ先



神奈川県知事(1)第32293号  
公益社団法人全日本不動産協会 神奈川県本部

**ユーミーらいふ東海大学前店(株)ユーミーネット西湘**

神奈川県秦野市南矢名1丁目14-9 金関ビル  
TEL:0463-72-7220 FAX:0463-72-7221  
E-mail: tokaidaigakumae-shop@you-me-life-gr.jp  
URL: http://www.shonanchintai.com/



携帯サイトから物件詳細を閲覧できます!

取引態様	手数料負担の割合	貸主	0%	借主	100%
仲介先物	手数料配分の割合	元付	0%	客付	100%