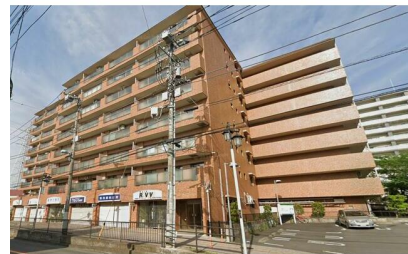


# FOR RENT

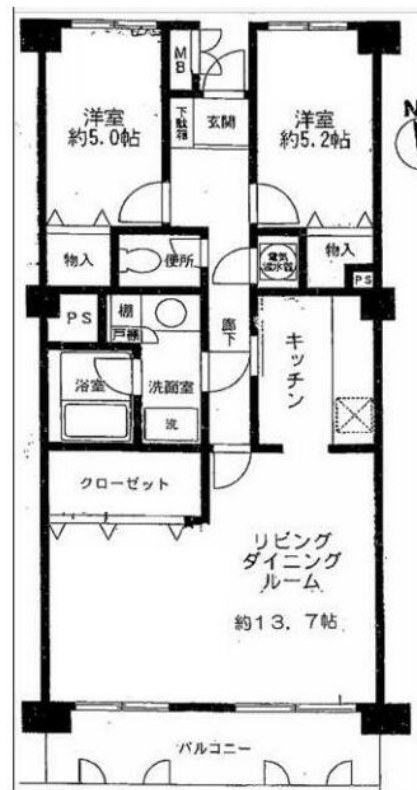
賃料	管理費等
100,000円	5,000円

2 F 以上, 2 面採光, ディンプルキー, 角住戸, 閑静な住宅街, 分譲タイプ

【外観】



【間取り図】



図面と現況が異なる場合は現況が優先となります。

間取りの「S」はサービスルーム(納戸)です。

間取り	2LDK		
敷金	1ヶ月	礼金	無
敷引/償却金	-	保証金	無
物件種別	マンション		
建物名・部屋番号			
物件所在地	神奈川県秦野市鶴巻北2丁目		
交通	小田急線 鶴巻温泉駅 徒歩2分 小田急線 東海大学前駅 徒歩22分		
間取詳細	洋室(5畳) 洋室(5.2畳) LDK(17畳)		
構造・規模	鉄筋コンクリート 9階建 7階		
専有面積	72.97㎡	向き	
築年月	1984年3月	契約期間	2年
損害保険	有 4,000円 12ヶ月	入居時期	相談
駐車場	有(敷地内) 9000円/月~		
設備	3口以上コンロ, TVインターホン, ウォークインクローゼット, エアコン, シャワー付洗面台, バス・トイレ		
その他費用			
入居諸条件	ペット不可 事務所不可 楽器等の使用不可 二人可		
保証会社	必須 月額1200円(引落手数料含む)		
備考	こちらの部屋はネット契約可能物件、契約時にご来店不要です。またご入居に合わせて提携引越し業者のご紹介、家具・家電のレンタルサービスも充実しています。		

情報更新日2026年4月20日

No.C0002548810

お問合せ先



神奈川県知事(1)第32293号  
公益社団法人全日本不動産協会 神奈川県本部

**ユーミーらいふ東海大学前店(株)ユーミーネット西湘**

神奈川県秦野市南矢名1丁目14-9 金関ビル  
TEL:0463-72-7220 FAX:0463-72-7221  
E-mail: tokaidaigakumae-shop@you-me-life-gr.jp  
URL: http://www.shonanchintai.com/



携帯サイトから物件詳細を閲覧できます!

取引態様	手数料負担の割合	貸主	0%	借主	100%
仲介先物	手数料配分の割合	元付	0%	客付	100%