

# FOR RENT

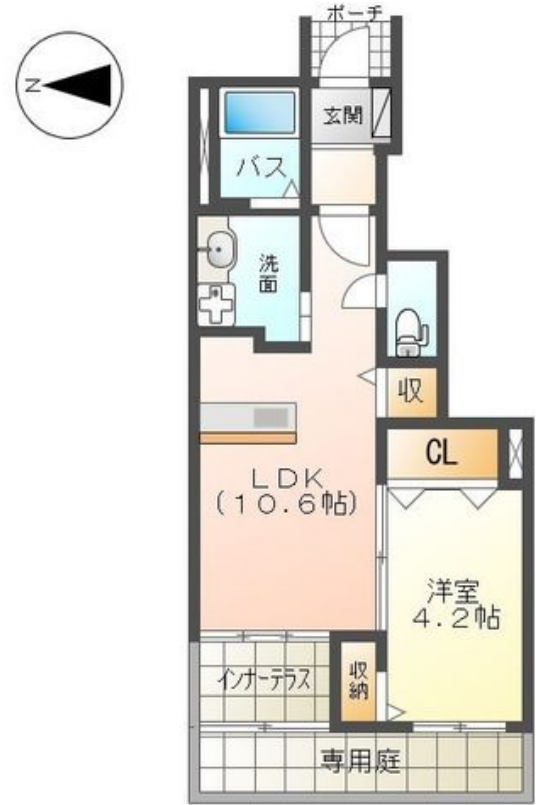
賃料	管理費等
69,000円	3,300円

角住戸

【外観】



【間取り図】



間取り	1LDK		
敷金	6.9万円	礼金	無
敷引/償却金	-	保証金	-
物件種別	アパート		
建物名・部屋番号	グランテージ真田 107号室		
物件所在地	神奈川県平塚市真田2丁目5-40		
交通	小田急線 東海大学前駅 徒歩15分 小田急線 鶴巻温泉駅 徒歩25分		
間取詳細	洋室(4.2畳) LDK(10.6畳)		
構造・規模	木造 2階建 1階		
専有面積	42.15㎡	向き	
築年月	2021年5月	契約期間	
損害保険	有	入居時期	即時
駐車場	有(敷地内) 5500円/月~		
設備	システムキッチン 浴室乾燥 シャワー 洗面所独立 エアコン ネット使用料不要 インターホン		
その他費用	[一時金] 消毒施工料(当社扱): 17,050円 ハウスクリーニング代(退去時): 46,200円		
入居諸条件			
保証会社	必須 要加入: 10,000円 / 入居時、以降は月額賃料の1% / 毎月(入居期間中)、審査に通らない場合、別		
備考			

図面と現況が異なる場合は現況が優先となります。

間取りの「S」はサービスルーム(納戸)です。

情報更新日2026年5月6日

No.C0002562839



神奈川知事(1)第32293号  
公益社団法人全日本不動産協会 神奈川本部  
**ユーミーらいふ東海大学前店(株)ユーミーネット西湘**  
神奈川県秦野市南矢名1丁目14-9 金閣ビル  
TEL:0463-72-7220 FAX:0463-72-7221  
E-mail: tokaidaigakumae-shop@you-me-life-gr.jp  
URL: http://www.shonanchintai.com/



携帯サイトから物件詳細を閲覧できます!

取引態様	手数料負担の割合	貸主	借主
仲介先物	手数料配分の割合	元付	客付