

FOR RENT

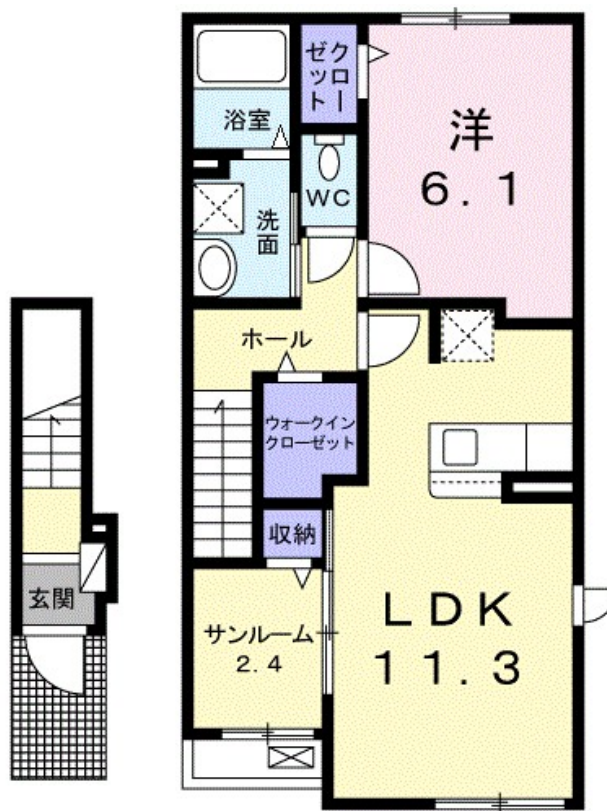
賃料	管理費等
68,000円	2,300円

防犯カメラ 2F以上 角住戸

【外観】



【間取り図】



間取り	1LDK		
敷金	無	礼金	2ヶ月
敷引/償却金	-	保証金	-
物件種別	アパート		
建物名・部屋番号	グローリア 205号室		
物件所在地	神奈川県秦野市南矢名709-1		
交通	小田急線 東海大学前駅 バス5分 宿矢名 バス停徒歩4分		
間取詳細	洋室(6.1畳) LDK(11.3畳)		
構造・規模	木造 2階建 2階		
専有面積	50.96㎡	向き	南西
築年月	2022年6月	契約期間	2年
損害保険	有	入居時期	2026年5月下旬
駐車場	有(敷地内) 5500円/月 ~ 駐輪場		
設備	システムキッチン カウンターキッチン ガスコンロ設置済 3口以上コンロ パス・トイレ別 オートバス		
その他費用	[一時金] クリーニング費用: 60,000円		
入居諸条件	二人可		
保証会社	必須 ハウスリース株式会社: 契約時保証委託料: 2.2万/月額保証委託料: 賃料総額の2.2%又は5.5%		
備考			

図面と現況が異なる場合は現況が優先となります。

間取りの「S」はサービスルーム(納戸)です。

情報更新日2026年5月8日

No.C0002564916

お問合せ先



神奈川県知事(1)第32293号
公益社団法人全日本不動産協会 神奈川県本部

ユーミーらいふ東海大学前店(株)ユーミーネット西湘

神奈川県秦野市南矢名1丁目14-9 金関ビル
TEL:0463-72-7220 FAX:0463-72-7221
E-mail: tokaidaigakumae-shop@you-me-life-gr.jp
URL: http://www.shonanchintai.com/



携帯サイトから物件詳細を閲覧できます!

取引態様	手数料負担の割合	貸主	0%	借主	100%
仲介先物	手数料配分の割合	元付	0%	客付	100%