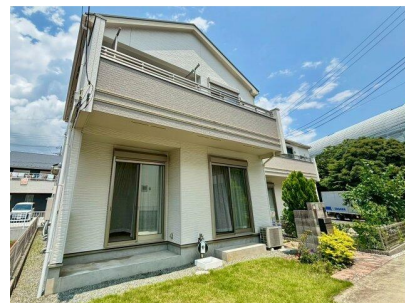


# FOR RENT

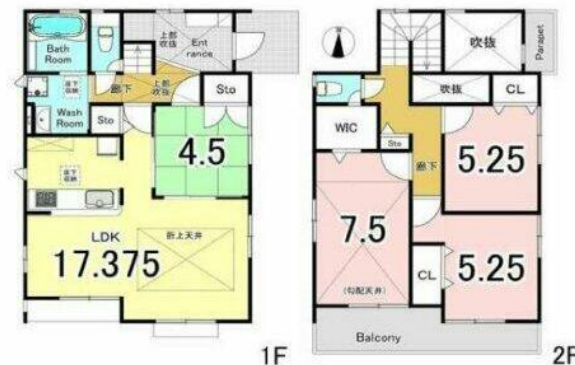
|          |      |
|----------|------|
| 賃料       | 管理費等 |
| 140,000円 | 0円   |

2面採光, 3面採光, カードキー, リビングの隣和室, 角住戸

【外観】



【間取り図】



|          |  |      |     |
|----------|--|------|-----|
| 間取り      | 4LDK   |      |     |
| 敷金       | 無  | 礼金   | 1ヶ月 |
| 敷引/償却金   | -  | 保証金  | 無   |
| 物件種別     | 戸建   |      |     |
| 建物名・部屋番号 | 秦野市北矢名戸建   |      |     |
| 物件所在地    | 神奈川県秦野市北矢名1247-15  |      |     |
| 交通       | 小田急線 東海大学前駅 徒歩10分<br>小田急線 鶴巻温泉駅 徒歩24分  |      |     |
| 間取詳細     | LDK(17.37畳) 和室(4.5畳) 洋室(7.5畳) 洋室(5.2畳) 洋室(5.2畳)  |      |     |
| 構造・規模    | 木造 2階建 1-2階  |      |     |
| 専有面積     | 100.4㎡   | 向き   |     |
| 築年月      | 2020年7月  | 契約期間 | 2年  |
| 損害保険     | 有  | 入居時期 | 即時  |
| 駐車場      | 付(無料) 2台駐車可 駐輪場 バイク置き場   |      |     |
| 設備       | システムキッチン ガスコンロ設置可 3口以上コンロ グリル ガスキッチン キッチンに窓  |      |     |
| その他費用    | [一時金] ハウスクリーニング代: 121,000円 消臭抗菌代: 16,500円 契約書作成料: 5,500円 退去時エアコンクリーニング代台: 13,200円<br>[月次費用] 24hサポート: 1,100円<br>[備考] 契約開始から1年未満の短期解約で賃料・共益費の2ヶ月分の違約金有。1年以上2年未満の短期解約で賃料・共益費の1ヶ月分の違約金有。 |      |     |
| 入居諸条件    | ペット相談 二人可 高齢者相談  |      |     |
| 保証会社     | 必須 エルズサポート 初回保証料: 賃料合計の80% 月額保証料2,000円 口座振替手数料330円 初回保証料: 賃料合計の80% 月額保証料2,000円 口座振替手数料330円   |      |     |
| 備考       | 契約時の電力会社は指定の電力会社(ストエネでんき)となります<br>契約開始から1年未満の短期解約で賃料・共益費の2ヶ月分の違約金有。1年以上2年未満の短期解約で賃料・共益費の1ヶ月分の違約金有。<br>火災保険料は保証料に含まれております。<br>退去時にエアコンクリーニング代13,200円ご負担いただきます。                        |      |     |

図面と現況が異なる場合は現況が優先となります。

間取りの「S」はサービスルーム(納戸)です。

情報更新日2026年6月13日

No.C0002618284



神奈川県知事(1)第32293号  
公益社団法人全日本不動産協会 神奈川県本部

**ユーミーらいふ東海大学前店(株)ユーミーネット西湘**

神奈川県秦野市南矢名1丁目14-9 金閣ビル  
TEL:0463-72-7220 FAX:0463-72-7221  
E-mail: tokaidaigakumae-shop@you-me-life-gr.jp  
URL: http://www.shonanchintai.com/



携帯サイトから物件詳細を閲覧できます!

|      |          |    |    |    |      |
|------|----------|----|----|----|------|
| 取引態様 | 手数料負担の割合 | 貸主 | 0% | 借主 | 100% |
| 仲介先物 | 手数料配分の割合 | 元付 | 0% | 客付 | 100% |